

# 全熱交換型換気ユニット ES-8100 シリーズを お使いの方に・・・

MAX

いつもきれいな空気で  
すこやかな生活を・・・



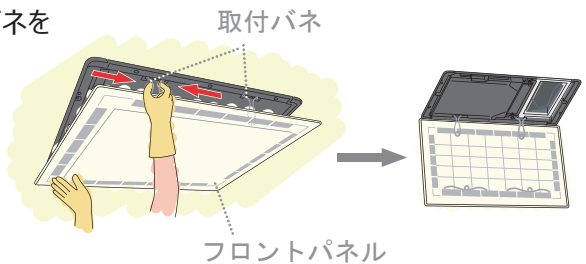
フィルターは消耗品です。定期的な交換をおすすめします。

- システムの性能を長く保つためにフィルターのお手入れは必ず定期的に（1ヶ月1回程度）行ってください。
- お手入れする際は必ずブレーカーを切り、機械が停止していることを確認してから始めてください。
- 必ず手袋を着用し、足元に注意して、怪我などしないよう十分に気をつけて作業をしてください。

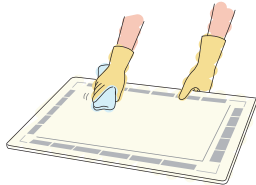
## お手入れのしかた

### ① フロントパネルを取り外してください

- フロントパネルの一方の側を引き下げて、2本の取付バネをそれぞれ手で縮めながら、金具の穴から外してください。
- そのままゆっくり手を離すと、もう一方の側のバネが金具に引っかかっており、フロントパネルが開いた状態で落ちないようにになっています。



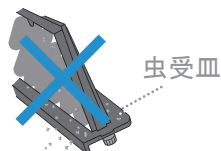
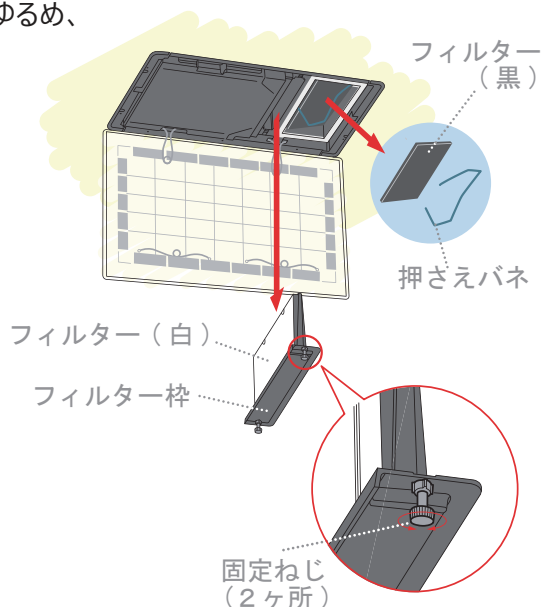
### ② フロントパネルの清掃をしてください



- 取付バネを4本外してフロントパネルを取り外してください。中性洗剤を溶かした水、またはぬるま湯に浸した布を固く絞って、汚れを拭き取ってください。

### ③ フィルターを取り外してください

- フィルター枠を手で押さえながら、固定ねじ（2か所）をゆるめ、フィルター枠をゆっくりと本体から外してください。
- フィルター枠からフィルター（白）、もしくはPM2.5対策フィルターを外してください。
- 本体に付いているフィルター（黒）は、押さえバネの両端を内側に曲げてバネを外し、ゆっくりと剥がすように外してください。
- 夏場など虫の発生時期にはフィルターやフィルター枠の虫受皿に大量の虫が付着することがあります。
- フィルター枠を本体から外すときは、虫受皿を下に向けしないでください。虫などが床にこぼれる場合があります。



## ④ フィルターの清掃をしてください

### PM2.5対策フィルターの場合

- フィルターを逆さまにして虫やホコリを落とすか、柔らかいブラシなどで表面を撫でるようにして落としてください。
- 破損や機能低下の恐れがあるので掃除機や水洗いによるお手入れはしないでください。
- フィルター交換の目安は2年です。ひどく汚れが目立つ場合にはその時点で交換してください。



### 標準フィルターの場合

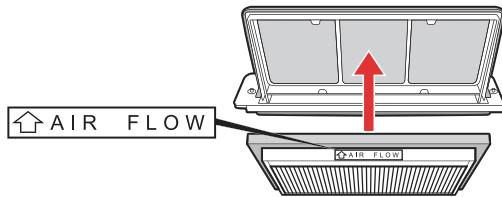
- 掃除機でホコリを吸い取ってください。
- 汚れのひどい場合は、水またはぬるま湯に中性洗剤を溶かして押し洗いをし、よく乾かしてください。（自然乾燥）
- 熱湯での洗浄、もみ洗い・絞り洗いはしないでください。
- 乾かす際は直射日光に当てたり、火を近づけないでください。
- フィルター交換は押し洗い5~6回を目安にしてください。



## ⑤ フィルター・フィルター枠を取り付けてください

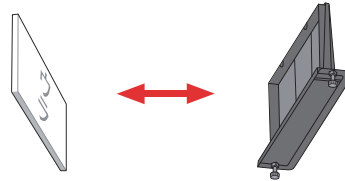
### PM2.5対策フィルターの場合

- 図のような方向でフィルター枠に取り付けてください。

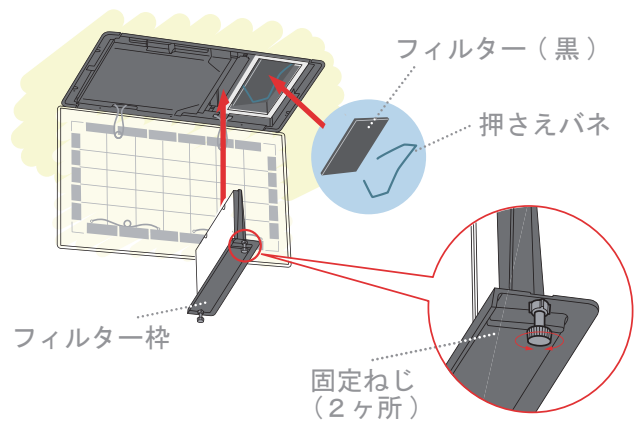


### 標準フィルターの場合

- フィルター（白）は「ウラ」面をフィルター枠に押し当てるように取り付けてください。



- フィルター枠はレールに合わせてまっすぐ差し込み、固定ねじで確実に固定してください。
- フィルター（黒）は押さえバネで固定してください。
- 取り付け後、運転し「異常音がしないか」「風が正常に出ているか」確認をしてください。



## 交換用フィルター



	名称	品番	商品名	入数	交換の目安	希望小売価格
①-a	PM2.5対策フィルタ	JG90264	ES-F107HG	1枚	約2年*	9,000円(税込9,900円)
①-b	不織布フィルタ	JG90231	VO108スペアフィルタ	4枚	押し洗い5・6回*	2,840円(税込3,124円)
②	標準フィルタ	JG90201	VO103スペアフィルタ	白・黒各5枚	押し洗い5・6回*	7,100円(税込7,810円)

※使用環境・使用条件により異なります。