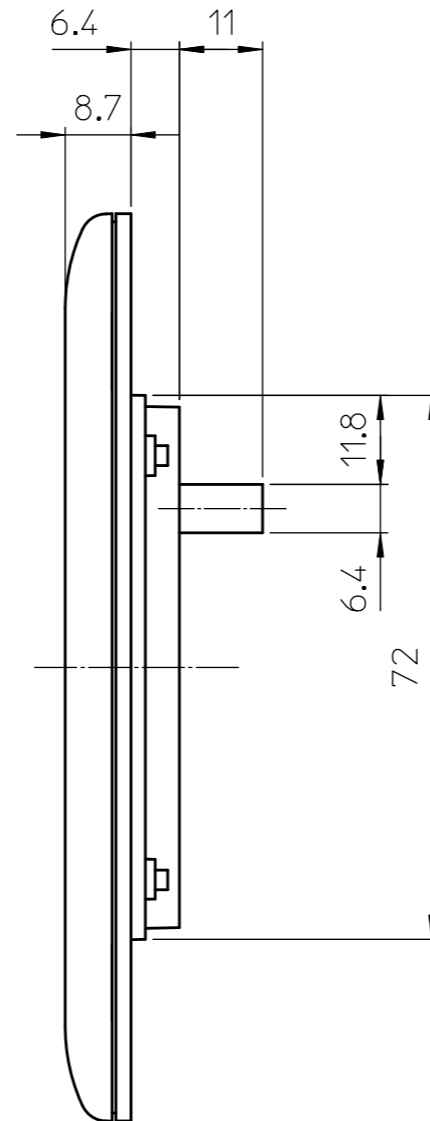
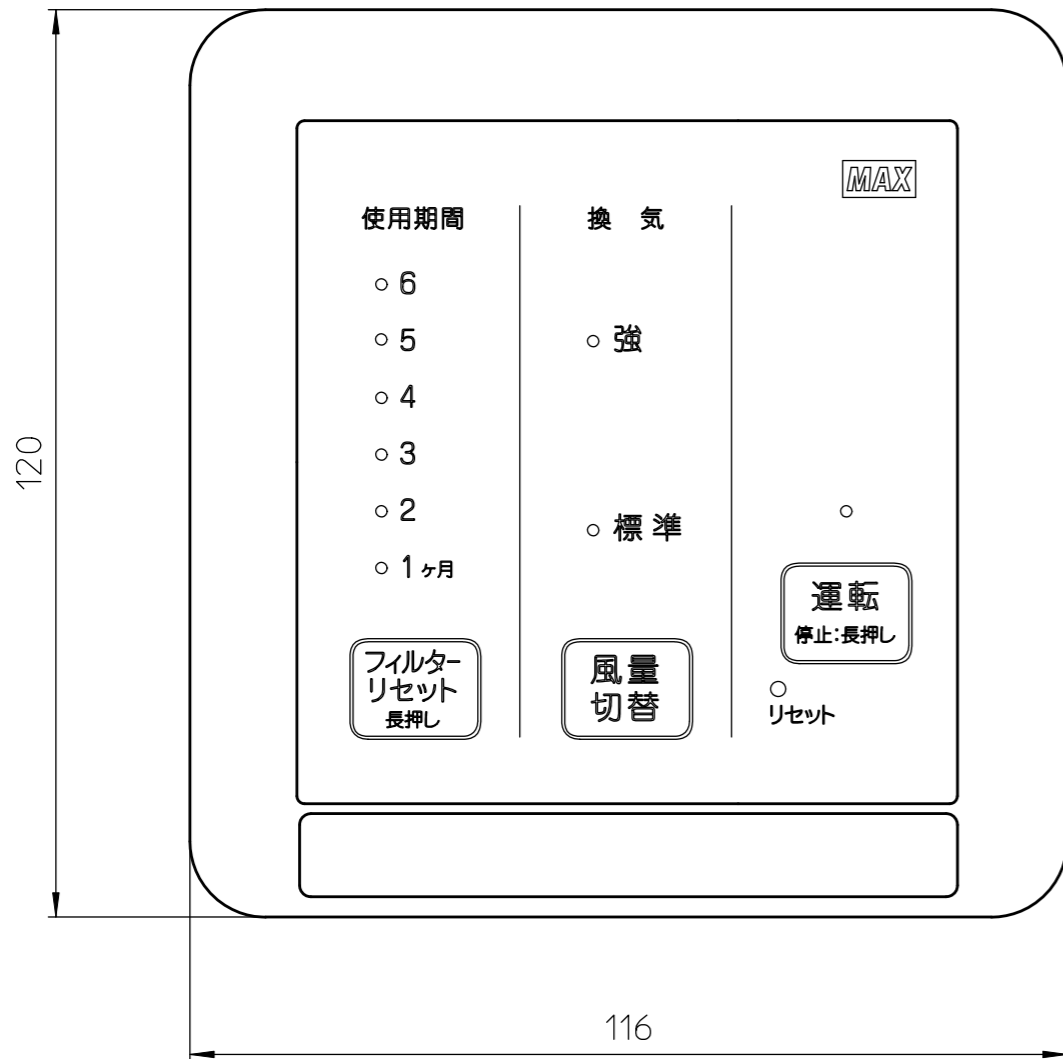
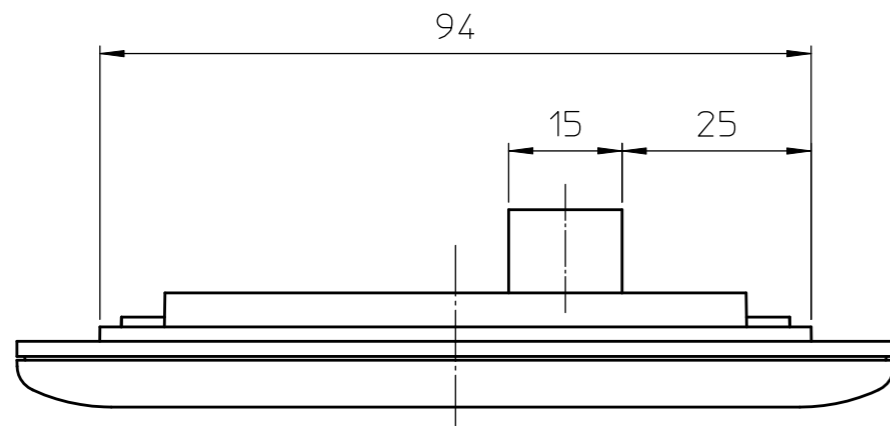


※外気-5℃以下、室内20℃50%以上の条件で、長時間使用すると結氷や結露が生じ、熱交換素子が破損したり結露水が滴下することがあります。
 ※標準運転の工場出荷時の設定は「標準3」です。
 ※仕様は予告なく変更する場合があります。

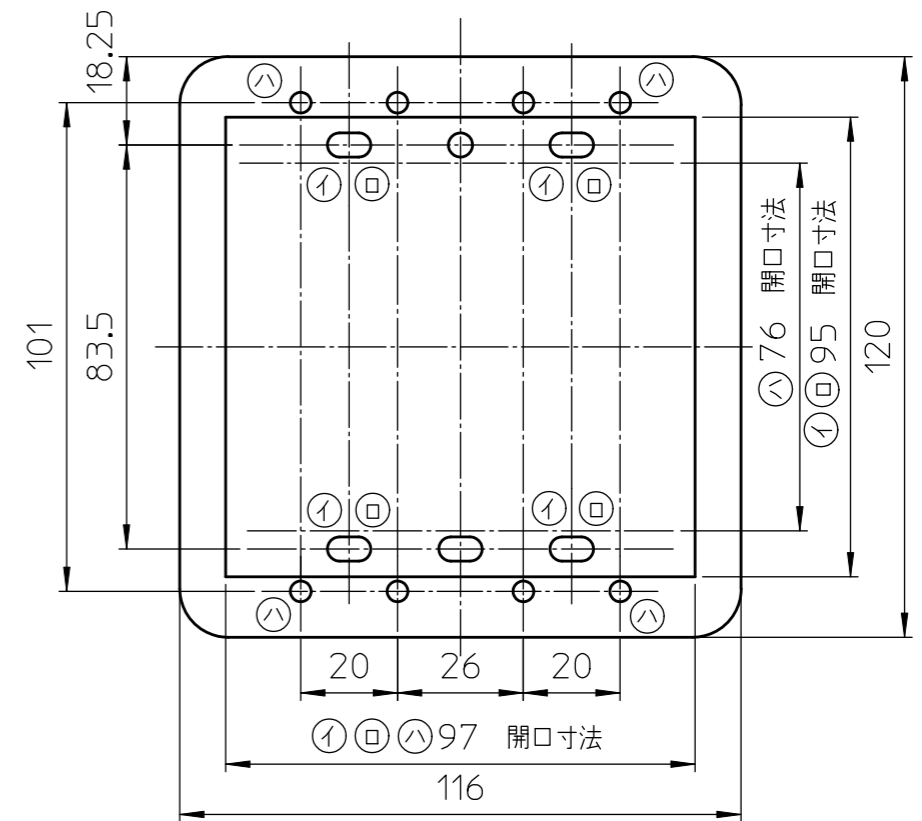
商品名	ERS-8300DC
名称	交換用換気ユニット外形図
日付	2023.8.1



リモコン取付け寸法図

リモコンは3通りの取付け方法ができます。

- ① スイッチボックスを使用する場合
- ② 市販のはさみ金具を使用する場合
- ③ 壁へ直接取付ける場合



商品名 PROD.MARK	ERS-8300DC	
名称 PARTNAME	コントローラ外形図	
作成日 DWG.DATE	2023.8.1	訂番