



キッチンの生ゴミ問題を“きれいに解決する”家庭用生ゴミ処理機

# ディスポーザシステム

GD-B182シリーズ

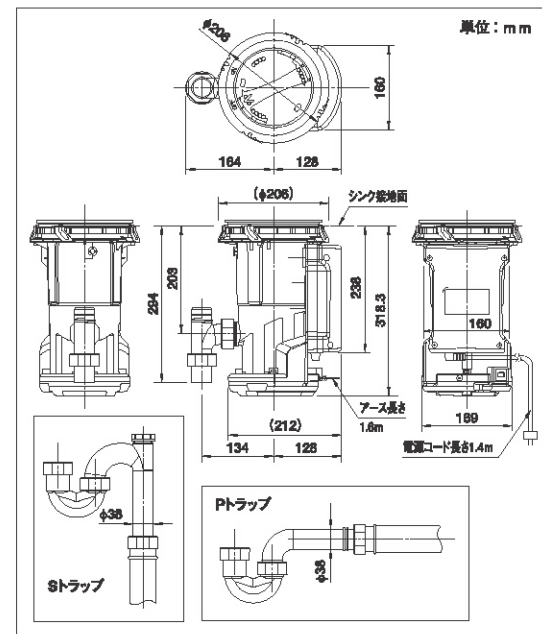
手動給水タイプ / 自動シャワー水栓タイプ / 全自動給水タイプ

## ●ディスポーザ標準仕様

タイプ	手動給水タイプ		自動給水タイプ			
方式	手動式		シャワー引出水栓方式*	バキュームブローカ方式		
商品名	GD-B182MS-1	GD-B182MP-1	GD-B182FS-1	GD-B182FP-1	GD-B182AS-1	GD-B182AP-1
品番	JP90048	JP90049	JP90050	JP90051	JP90052	JP90053
使用可能水温	0℃～80℃					
電源	AC100V(50Hz/60Hz)					
電動機形式	DCブラシレスモーター					
定格消費電力	42W(50Hz/60Hz)		49W(50Hz/60Hz)			
運転方式	フタスイッチ型バッチ方式					
運転時間	60秒					
破砕方式	正逆反転プレート破砕方式					
安全装置	マグネット式フタスイッチ / 過負荷保護装置 / 漏電検出回路 ブレーキ機構 / 漏水検出装置					
外形寸法	幅169mm×奥行212mm×高さ318.3mm(コードクランプ使用時最大14.4mmプラス)					
質量	4.4kg		4.5kg			
電源コード	長さ1.4m					
アース線	長さ1.6m(緑/黄色)					
排水管	排出口φ38mm(点検口付排水トラップ)					
トラップ形状	STトラップ	PTトラップ	STトラップ	PTトラップ	STトラップ	PTトラップ
有効封水深	STトラップ 61mm・PTトラップ 66mm					
備考	-		電磁弁 別梱包		電磁弁・バキュームブローカ 別梱包	

\*シャワー引出水栓方式は、別売のシャワーアダプタが必要になります。  
水栓のメーカーによって使用するシャワーアダプタが異なり、水栓によっては、GD-B182Fが設置できない場合があります。  
詳しくは取扱店または弊社営業へお問い合わせください。

## ●ディスポーザ本体サイズ



## ●別売部材・交換用バスケット/フタスイッチ

### GD-B182F-1シリーズ用



シャワースイゼン デンジベン  
●品番: JP90249



シャワーアダプタ  
水栓のメーカーによって異なります。  
メーカー・型番を確認の上、取扱店  
または弊社営業へお問い合わせください。

### GD-B182A-1シリーズ用



バキュームブローカ セット  
●品番: JP90250

### 各シリーズ共通



交換用バスケット

### GD-B182M-1シリーズ用 GD-B182F-1シリーズ用



交換用フタスイッチ

### GD-B182A-1シリーズ用



交換用フタスイッチ



### Q 1ヶ月当たりの水道代と電気代は?

A 1日2回使用した場合の月当たりのランニングコストは、  
手動給水タイプの場合  
●水道代(下水道使用料含む): 1回当たりの使用量は、約8L  
262円/m<sup>3</sup>×(8L×2回)×30日=約125円/月・戸  
●電気代: 1回当たりの使用電力は、約42W  
27円/kwh×(42W/回・分×2回)×30日=約1円/月・戸  
【算出条件】●水道料金: 262円/m<sup>3</sup>(内訳: 上水道 137円/m<sup>3</sup>、下水道 125円/m<sup>3</sup>)  
●電気料金目安単価: 27円/kwh ●当社調べ



### Q どんなキッチンにも取り付けられますか?

A シンクの排水口径φ180mmの円形タイプなら、ほとんどのキッチンに取り付けられます。但し、シンクの厚み・キャビネットの形状によっては、取り付けられない場合がありますので、お問い合わせください。



### Q どんな食べ物でも砕けますか?

A タケノコ、トモモロコシの皮のように繊維質の強いものや、卵の殻、柿の種のように固くて流れにくいものなど、処理できないものがあります。詳しくは取扱説明書をご確認ください。



### Q 取り付けや故障時は?

A お問い合わせの販売店、またはマックスお客様相談ダイヤルにご連絡ください。ディスポーザシステムは、各自治体が認可した業者以外では取扱いができません。  
●マックスお客様相談ダイヤル  
フリーダイヤル 0120-228-457(365日 24時間受付)



⚠️ディスポーザ単独での使用はできません。当社指定の処理槽が必要となります。一部自治体によっては単独設置が可能な地域がございます。設置の可否については、各自治体にご確認ください。

YouTube マックス住宅設備機器公式チャンネルにて、ディスポーザの動画がご覧いただけます。



●商品改良等の理由で、予告なしに仕様を変更する場合がありますのでご了承ください。 ●カタログ商品の色は、印刷物ですので実物とは多少異なります。 ●詳しい内容は、取扱店または弊社営業部へお問い合わせください。

●お問い合わせは……



マックス株式会社 住環境機器営業部

本社: 〒103-8502 東京都中央区日本橋箱崎町6-8 TEL.(03)3669-8112(代)  
東京: TEL.(03)3669-8123(代) 大阪: TEL.(06)6444-2079(代)  
名古屋: TEL.(052)918-8622(代) 福岡: TEL.(092)411-5418(代)  
仙台: TEL.(022)236-4122(代)

●ホームページアドレス: [www.max-ltd.co.jp](http://www.max-ltd.co.jp)



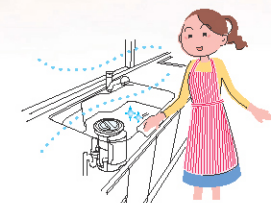
この印刷物は、再生紙を使用しています。JK9201AN T2205



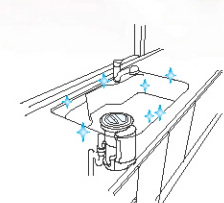
『洗えるディスポーザ』が  
あれば……  
マックスだけの、  
マックスだけの、



生ゴミを溜めずにポイッ!!  
嫌な臭いも抑えます。



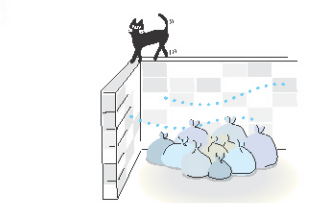
生ゴミ特有のヌメリが消え、  
キッチンがいつも清潔です。



三角コーナーは不要。  
シンクが広く使えます。



ゴミ出し作業がラクになり、  
奥様もお年寄りも大喜びです。



ゴミ収集場所の汚れや悪臭、  
散乱が減り衛生的になります。

2022年5月現在



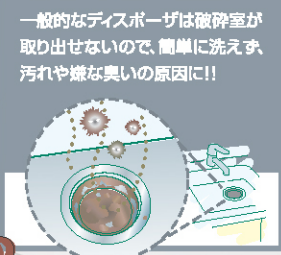
マックスの**ディスポーザシステム**なら・・・

# 1. きれいに洗える 2. 排水の流れがいい 3. 独自の安全機構付

**洗えるから清潔**  
バスケットが取り出せ丸洗いOK!! (マックスのオリジナル構造) お手入れ簡単、清潔です。



取り出したバスケットも、洗えなかった破砕室下側も、奥の奥まできれいに清掃。生ゴミ特有のヌメリや嫌な臭いの発生も抑えられます。「洗えるディスポーザ」が、さらに進化しました。

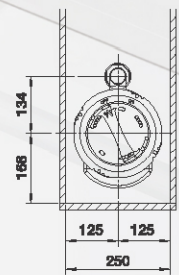


一般的なディスポーザは破砕室が取り出せないで、簡単に洗えず、汚れや嫌な臭いの原因に!!

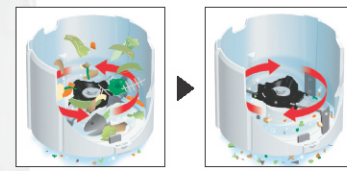


今まですっきり!!

**スリムなボディ**  
切欠きが小さくキャビネット収納力が大きいスリムな設計!!



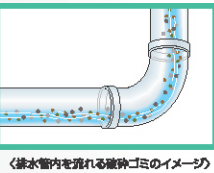
ボディのスリム化で、これまでより切欠きを約24% (当社GD-B181シリーズ比) 小さくしました。キャビネットの収納スペースも広く使えます。



生ゴミを細かく砕いていく低回転ブレード破砕方式採用!!

**細かくカット**

ブレード(破砕刃)を正逆ゆっくり回転させながら、生ゴミを無理なく砕きます。細かくカットされた生ゴミは、排水管を一定の水量(最大でも配管の内径1/3程度)でスムーズに流れ、配管詰まりの防止や節水にも効果的です。



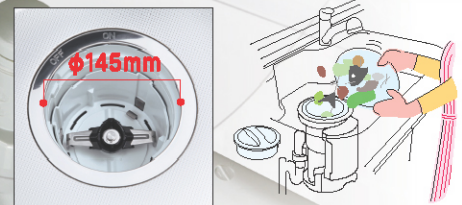
W(ダブル)安全機構の採用により、いつも安心してお使いいただけます。

**Wで安心安全機構**

●**噛み込みを防止する過負荷検出機構**  
マックス独自の正逆回転は過負荷も検出し、異物などの噛み込みを防ぎます。  
●**フタスイッチ「OFF」で即回転が停止するブレーキ機構**  
残回転が無く、フタを開けてもバスケット内からモノが飛び出すことはありません。

家庭用では業界最大φ145mmの投入口で使いやすい!! (シンク開口寸法φ180mmに対応)

**大きな投入口**



生ゴミの投入がラクにできるのももちろん、破砕室に異物が入っても、手が入りやすいので簡単に取り出せます。  
※ブレードは、それぞれエッジの無い安全設計になっています。

**こんな便利も**

食器などの落下防止に!!



使わない時も、フタスイッチの下フタを投入口にセットしておくと、食器などの落下防止受けとして、便利に使えます。

異物の混入やちょっとした配管詰まりは、自己メンテナンスで解消!!



噛み込み前に自動ストップ。バスケットを取り出して、異物を取り除けば、解消できます。  
※上記の方法で解消できない場合は、販売店または取扱店に点検・修理を依頼してください。



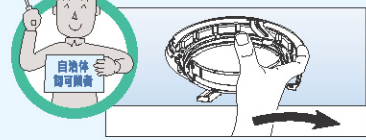
取り出したバスケットにビニール袋を被せます。ゆっくりと装着しながら、詰まっている水をラバーカップを使う要領で押し引き。ちょっとした配管詰まりなら、解消できます。



取り出したバスケットにビニール袋を被せます。ゆっくりと装着しながら、詰まっている水をラバーカップを使う要領で押し引き。ちょっとした配管詰まりなら、解消できます。

施工性が高い!!

1. 本体重量4.4kg(手動給水タイプ)と、約44% (当社GD-B181シリーズ比)の軽量化を実現。シンクへの負担も軽減します。  
2. シンクアングルの反止めができますから、シンクへの取り付けがラクに行えます。



マックスのディスポーザは**3タイプ**。  
スタンダードな手動タイプと、  
より便利な自動タイプ**2種**が揃っています。

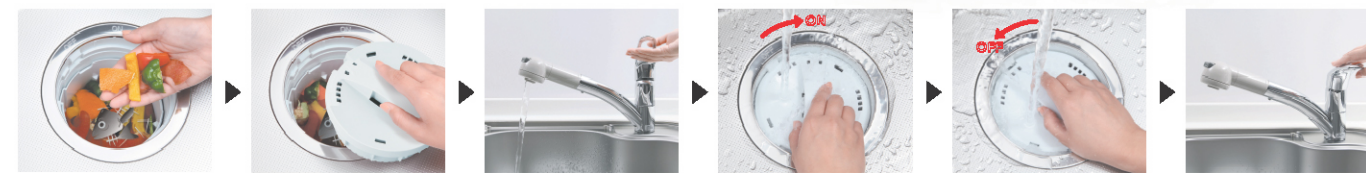
1回/60秒で、約250gの生ゴミをきれいに処理!!

すばやく・手軽にお使いいただけます。



手動給水タイプの使い方

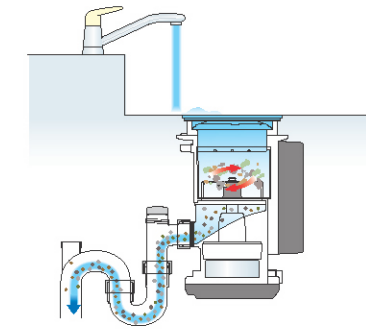
GD-B182Mシリーズ



- 1 生ゴミを投入口から入れる
- 2 方向を確認して投入口にフタをする  
※△印を投入口の「OFF」に合わせます。
- 3 水を全開で出す  
※親指の太さ程度の水量(約8リットル/分)
- 4 フタスイッチを「ON」にする
- 5 フタスイッチを「OFF」にする
- 6 5秒以上たってから水を止める

各タイプとも・・・

1回の生ゴミ投入量の目安は、バスケット内部の**リップ**がかくれる程度の量です。  
※**運転は、なるべく途中で止めないでください。**十分な水を流さないで使用すると・・・  
●配管詰まりの原因となります。  
●臭い発生の原因となります。



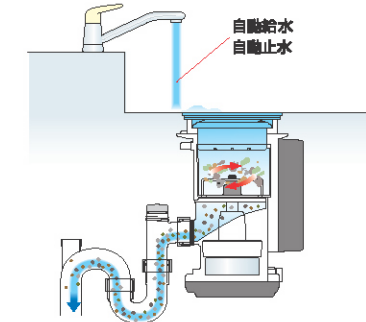
自動シャワー水栓タイプの使い方

GD-B182Fシリーズ (自動で蛇口から水が出て止まるタイプ)



- 1 生ゴミを投入口から入れる
- 2 方向を確認して投入口にフタをする  
※△印を投入口の「OFF」に合わせます。
- 3 フタスイッチを「ON」にする

①フタスイッチを「ON」にすると、「自動的に水栓から水が給水」され破砕が始まります。(ブレードは10秒ごとに反転します)  
②60秒経過すると、自動的に停止。水も約5秒間給水を継続して、自動的に止まります。



全自動給水タイプの使い方

GD-B182Aシリーズ



- 1 生ゴミを投入口から入れる
- 2 方向を確認して投入口にフタをする  
※△印を投入口の「OFF」に合わせます。
- 3 フタスイッチを「ON」にする

①フタスイッチを「ON」にすると、ディスポーザ内に「自動的に給水」され破砕が始まります。(ブレードは10秒ごとに反転します)  
②60秒経過すると、自動的に停止します。  
③約5秒後に、水も自動的に止まります。

