

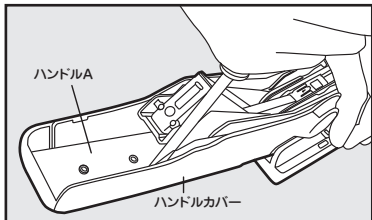
HD-3DEL分解手順 1

※本機は分解可能となっております。下記手順に従って作業してください。
(分解すると元には戻りません)

△ 注意

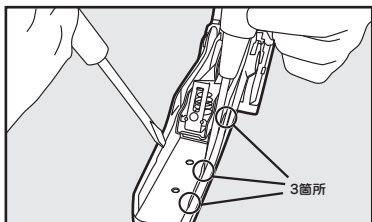
- 分別作業をする前に必ず本体内部の全ての針を取り除いてください。けがの原因になります。
- 分別作業をする際は必ず手袋を着用してください。けがの原因になります。
- お子さまには作業をさせないでください。けがの原因になります。

1. ハンドルカバーをはずす①



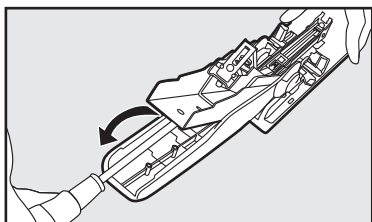
ハンドルを開いて、ハンドルAとハンドルカバーの間にマイナスドライバを差し込む。

2. ハンドルカバーをはずす②



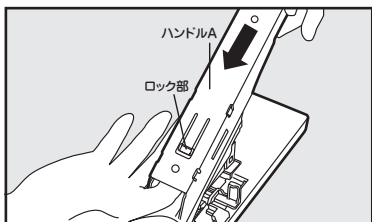
マイナスドライバを2本使うと楽にはずせる。3箇所がひっかかっています。ドライバを滑らすと危険なので注意。

3. ハンドルカバーをはずす③



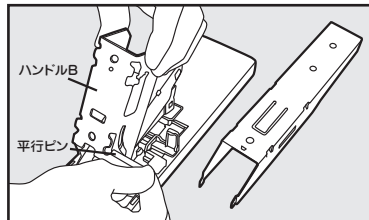
マイナスドライバを差し込んでこじってはずす。

4. ハンドルAをはずす



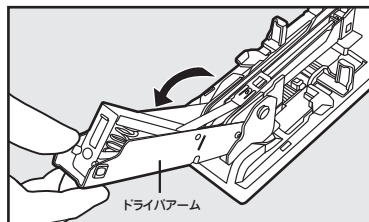
ハンドルAのロック部を内側から押してロックをはずす。ハンドル先端を軽くたたくようにして、根本側にずらす。

5. 平行ピンを抜く

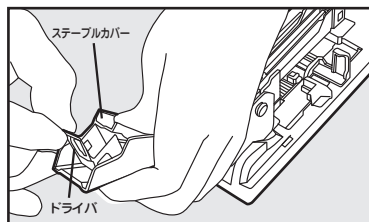


ハンドルBを開いて、平行ピンを横に抜く。

6. ドライバーアームを開く

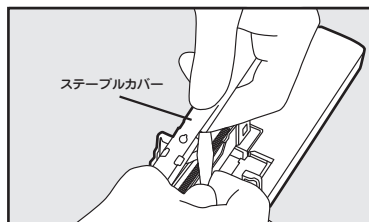


7. ドライバをはずす



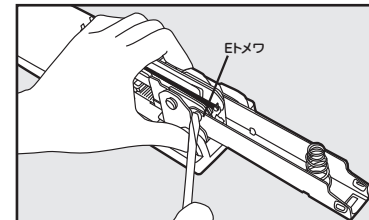
ステープルカバーを押しながらドライバを前に倒してはずす。

8. ステープルカバーをはずす



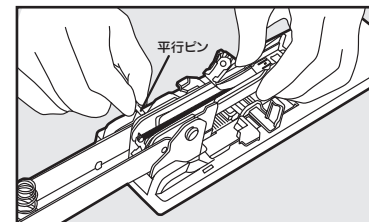
ステープルカバー両側側面の黒いプラスチックを先のとがったもので押し込みステープルカバーをはずす。

9. Eトメワをはずす



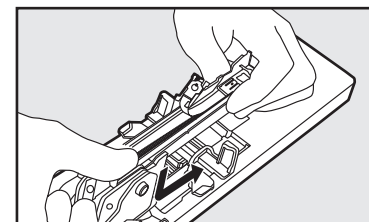
回転の中心にあるEトメワをマイナスドライバでこじってはずす。(Eトメワを飛ばさないように注意する)

10. ドライバーアームをはずす



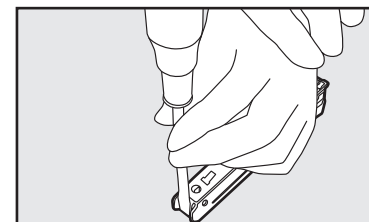
平行ピンを抜いて、ドライバーアームをはずす。

11. マガジンをはずす



マガジンを下方に押しした後、前方にずらしてはずす。

12. バネガイドをはずす



マガジンを上下逆に置いて押さえ、後部に出ている黒いプラスチック(バネガイド)をマイナスドライバで下に押ししてはずす。ドライバをたたくようにすると楽にはずせる。

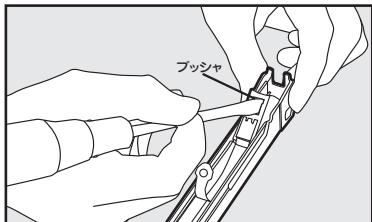
HD-3DEL分解手順 2

※本機は分解可能となっております。下記手順に従って作業してください。
(分解すると元には戻りません)

△ 注意

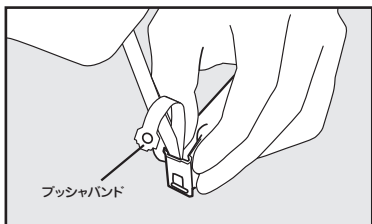
- 分別作業をする前に必ず本体内部の全ての針を取り除いてください。けがの原因になります。
- 分別作業をする際は必ず手袋を着用してください。けがの原因になります。
- お子さまには作業をさせないでください。けがの原因になります。

13. マガジンからプッシャをはずす



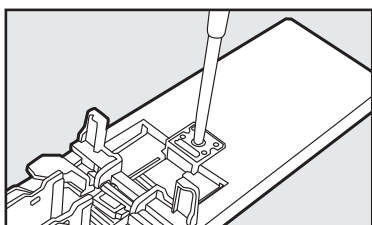
図の位置でプッシャ先端を持ち上げると、マガジンからはずれる。

14. プッシャからプッシャバンドをはずす



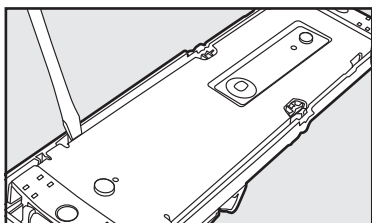
ドライバをすべらすと危ないので注意する。

15. クリンチャをはずす



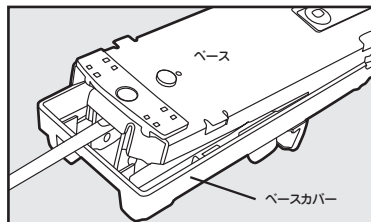
プラスドライバで本体中央のネジをはずして、クリンチャを取る。

16. カンゴウ部をはずす



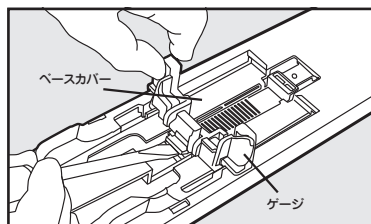
マイナスドライバーでベースカバーとベースのカンゴウ部をはずす。

17. ベースとベースカバーをはずす



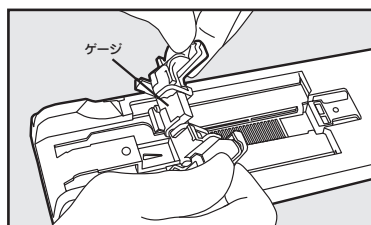
マイナスドライバーでベースとベースカバーをはずす。

18. ゲージをはずす①



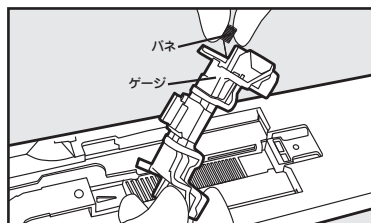
ゲージの爪部にマイナスドライバーを差し込む。

19. ゲージをはずす②



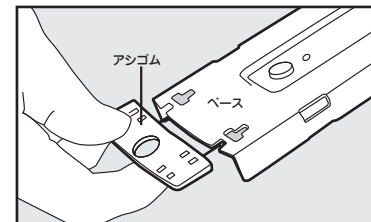
ゲージをナナメにしなが、後方に引き抜く。

20. バネをはずす



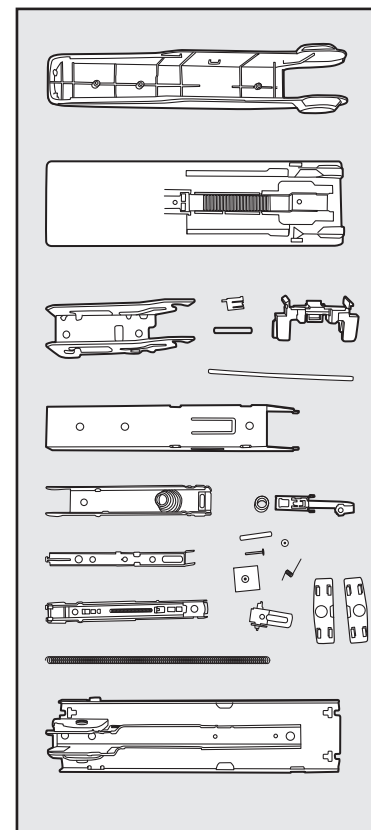
ゲージの側面(片側)にあるバネをはずす。

21. アシゴムをはずす



ベースについているアシゴムをはずす。

22. 分別作業終了



以上で分別作業は終了です。分別した部品は各自自治体の指示に従って破棄してください。

