

MAX

自然給気口

取扱説明書

(お客様用)

φ100用 壁付け型

このたびは自然給気口をお買い上げいただき、まことにありがとうございます。
ご使用前に、この取扱説明書を必ずよく読み、十分に理解したうえで正しくご使用ください。

□この取扱説明書は、お使いになる方がいつでも見られる場所に、必ず保管しておいてください。

安全上のご注意(必ずお守りください)

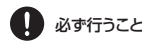
- ご使用前に、この事項を必ずお読みのうえ、正しくご使用ください。誤った取扱いをした場合に生じる危険とその程度を、次の区分で説明しています。
- この項に示した注意事項は安全に関する重大な内容を記載していますので、必ずお守りください。
- ここでの「人」とは、使用者のみでなく、ご家族、来客者および購入者から機器を譲渡された人も含まれます。

注意 人が軽傷を負う可能性、及び物的損害が発生する可能性がある内容を示しています。

本文中や本体に使われている図記号の意味は次のとおりです。



一般禁止



必ず行うこと

注意

- フィルターのお手入れは定期的(1ヶ月に1回程度)に行う
性能が低下するおそれがあります。
- 水滴が付着したら、乾いた布で拭き取る
使用環境、使用条件によっては、本体から水滴が
滴下することがあります。
- お手入れの際は、必ず厚手の手袋を着用する
けがをするおそれがあります。
- お手入れ後のパネルの取付けは確実に
落下により、けがをするおそれがあります。



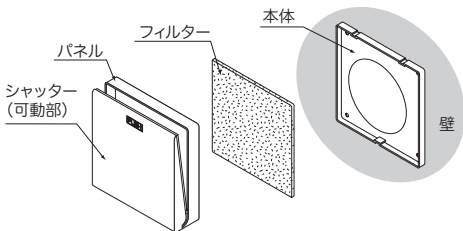
必ず守る

- フィルターをはずしたままにしない
性能が低下します。
- 本製品に手や足をかけたり、物をぶら
さげたりしない
破損・落下によりケガをするおそれがあります。



禁止

各部の名称



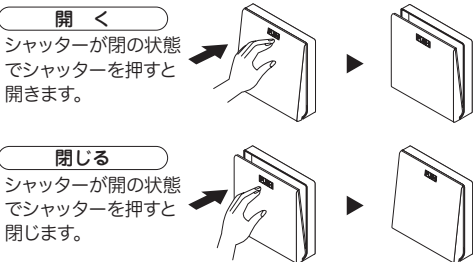
※細かい部分のデザインはイラストと異なる場合があります。

使いかた

24時間換気用の自然給気口ですので、通常時は解放状態を保持してください。
状況に応じて開閉する場合は、以下の操作方法を参照しご使用ください。

シャッターの開閉のしかた

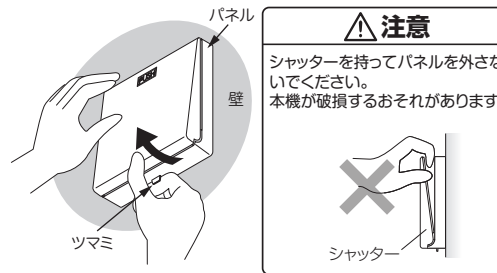
シャッターの「PUSH」と刻印された部分を押しすることでシャッターの開閉を行うことができます。



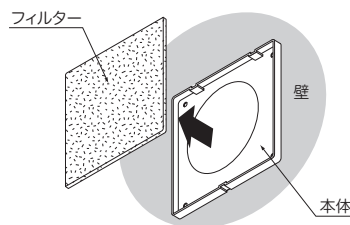
お手入れのしかた

●換気性能を保つため、フィルタのお手入れは定期的(1ヶ月に1回程度)に行ってください。

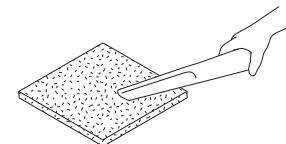
- ① パネルを外してください。
 - パネルのツマミを指で引上げてはずしてください。
 - パネルを落とさないように注意してください。



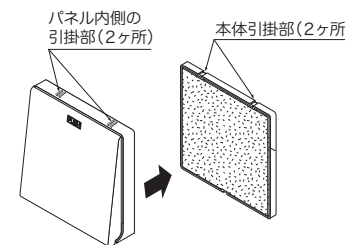
- ② 本体からフィルターを外してください。
 - フィルターにほこりや虫がついている場合があります。部屋に落ちないように、下に新聞紙などを敷いて、ゆっくり外してください。



- ③ フィルター・パネルについているホコリを掃除機を使って吸取ってください。
 - フィルターの汚れがひどい場合は、中性洗剤を溶かしたぬるま湯が水で押し洗いをし、その後洗剤をよく洗い流してください。(5~6回使用可能)
 - パネルの汚れがひどい場合は中性洗剤を溶かした布で拭き、洗剤が残らないようよく拭き取ってください。
 - フィルターはよく乾かしてから取付けてください。ただし、直射日光を当てたり、火にあぶって乾かさないでください。フィルター変形、変色等の原因となります。



- ④ フィルターを本体に取付けてください。
- ⑤ パネルを本体に取付けてください。
 - 本体引掛部(2ヶ所)にパネル内側の引掛部(2ヶ所)を引っ掛けます。
 - パネル下面をパチッと音がするまで押し込みます。



交換用フィルター

交換用フィルターのご寿命はページ下部に記載されている住環境店舗MAXで受付けております。

●下記のフィルターは7枚入です。

商品名	商品番号
シゼンキュウキ100フィルター7マイ	JD90917

その他に、PM2.5対策フィルター(VGP105HG)、花粉対策フィルター(VGP107HG)、不織布フィルター(シゼンキュウキコウフィルタ3マイ)もご使用いただけます。

故障・修理に関するご相談・お問い合わせは



0120-011-408

マックス 修理受付窓口

(マックス エンジニアリングサービス株式会社内)
※賃貸住宅にお住いの場合は、管理会社様へご連絡ください。

ホームページでも受付けております。
<https://www.max-ltd.co.jp/support/repair/dry-fan/>



製品の使い方に関するご相談・お問い合わせは



0120-228-428

マックス 住環境機器お客様相談窓口

ホームページでも受付けております。
<https://www.max-ltd.co.jp/support/dry-fan/>



消耗品(フィルター)についてのお問い合わせは



0120-631-722

住環境店舗MAX

ホームページでも受付けております。
<https://www.jyukan-shop-max.com/>

