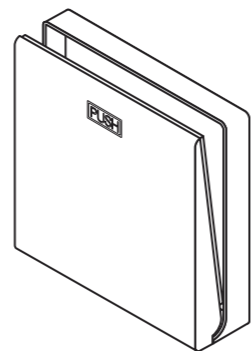


# MAX

お客さま用  
取扱説明書

## 自然給気口 φ100用 壁付け型

商品名 VGP100SF-F1



このたびは自然給気口をお買い上げいただき、まことにありがとうございます。ご使用前に、この取扱説明書を必ずよく読み、十分に理解したうえで正しくご使用ください。

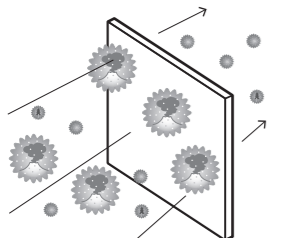
□この取扱説明書は、お使いになる方がいつでも見られる場所に、必ず保管しておいてください。

### 本製品は『PM2.5対策フィルター』を搭載しています。

PM2.5とは、大気中に浮遊する直径2.5μm以下(1μm=1000分の1mm)の微小粒子状物質の総称です。

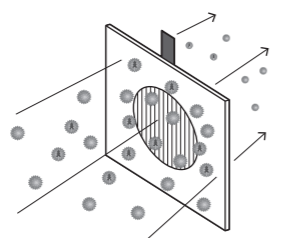
#### 『PM2.5対策フィルター』は、消耗品です。

当社従来品(不織布)フィルター



10μm以上の粒子  
約63%以上除去\*2

PM2.5対策フィルター



2μm以上の粒子  
約90%以上除去\*2

交換の目安は約2年\*1となります。  
\*1 使用環境・使用条件により異なります。

本製品を初めて運転するときや、PM2.5対策フィルターを交換したときは、下表に使用開始日を記入し次回の交換時期の参考にしてください。

PM2.5対策フィルター使用開始日			
年	月	日	使用開始
年	月	日	使用開始
年	月	日	使用開始
年	月	日	使用開始
年	月	日	使用開始

\*2 フィルターの除去性能で、部屋全体の除去性能とは異なります。また、それぞれのフィルターにより測定方法は異なります。不織布フィルター：質量法 PM2.5対策フィルター：計数法

『PM2.5対策フィルター』のご用命は

住環境店舗 MAX ☎0120-631-722

▶ 住環境店舗 MAX 検索

携帯、スマホでアクセス

http://www.jyukan-shop-max.com/

### 安全上のご注意(必ずお守りください)

- ご使用前に、この事項を必ずお読みのうえ、正しくご使用ください。誤った取扱いをした場合に生じる危険とその程度を、次の区分で説明しています。
- この項に示した注意事項は安全に関する重大な内容を記載していますので、必ずお守りください。
- ここでの『人』とは、使用者のみでなく、ご家族、来客者および購入者から機器を譲渡された人も含みます。

**注意** 人が軽傷を負う可能性、及び物的損害が発生する可能性がある内容を示しています。

本文中や本体に使われている図記号の意味は次のとおりです。

- ⊘ 一般禁止
- ⚠ 必ず行うこと

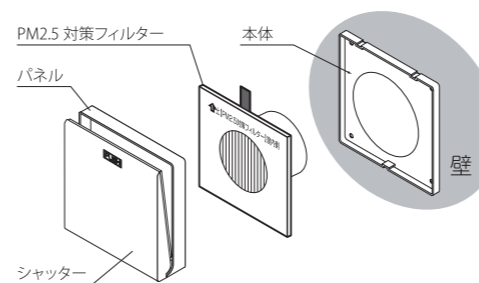
#### 注意

- 右記環境条件で使用しますと、本体から水滴が滴下することがあります。
  - 屋外温度 -5℃以下
  - 室内温度 20℃以下
  - 室内湿度 45%RH以下
 本体に水滴が付着したら、乾いた布で拭きとってください。
- PM2.5対策フィルターは消耗品です。フィルターの交換の目安は約2年(使用環境・使用条件により異なります)ただし、ひどく汚れが目立つ場合は交換する定期的に交換しないと性能が低下するおそれがあります。

⊘ フィルターをはずしたままにしない  
性能が低下します。

⊘ PM2.5対策フィルターを掃除する場合は、掃除機を使用したり水洗いはしない  
破損や機能低下のおそれがあります。

### 各部の名称



### 使いかた

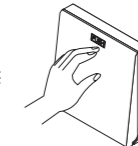
24時間換気用の自然給気口ですので、通常時は解放状態を保持してください。状況に応じて開閉する場合は、以下の操作方法を参照しご使用ください。

#### シャッターの開閉のしかた

●シャッターの「PUSH」と刻印された部分を押しすることでシャッターの開閉を行うことができます。

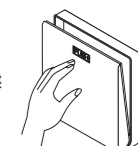
開く

シャッターが閉の状態  
でシャッターを押しと  
開きます。



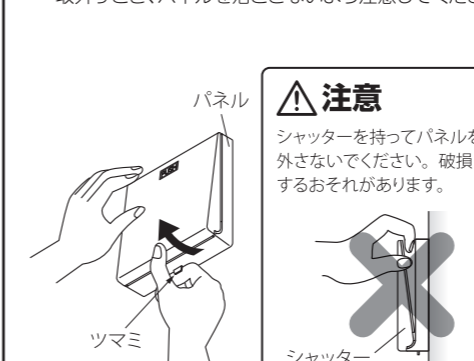
閉じる

シャッターが開の状態  
でシャッターを押しと  
閉じます。



### お手入れのしかた(月1回程度)

① 下部のつまみを手前に引いてパネルを外します。取外すとき、パネルを落とさないよう注意してください。



**注意**  
シャッターを持ってパネルを外さないでください。破損するおそれがあります。

② 本体から使用していたフィルターを取外してください。フィルターにほこりや虫が付いている場合があります。部屋に落ちない様、下に新聞紙等でうけ、ゆっくり外してください。

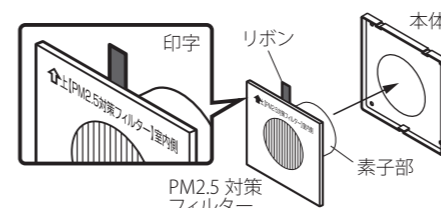
メモ PM2.5対策フィルターは、リボンを手前に引いて取外してください。フィルターが本体に強く貼りついている場合は、強く手前に引いてください。



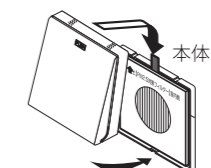
③ **お手入れ(月1回程度) PM2.5対策フィルターは消耗品です。**表面に虫や埃がある場合には、逆さまにして落とすか、やわらかいブラシ等で表面を撫でるように落としてください。ただし、ひどく汚れが目立つ場合は交換してください。

メモ 掃除機や水洗いによるお手入れをしないでください。破損するおそれがあります。

④ PM2.5対策フィルターを取付けます。PM2.5対策フィルターは取付ける向きがあります。図のようにPM2.5対策フィルターの素子部を本体に挿入してください。(PM2.5対策フィルターには取付方向を示す印字もあります。)



⑤ パネルの上部を本体上部に引っかけ、下部を押しはめ込んでください。



⑥ PM2.5対策フィルターを交換した場合は、左の頁にある使用開始日を記入し、次回の交換時期の参考にしてください。

交換の目安は約2年です。(ただし、使用環境・使用条件により異なります。)また、定期的な交換しないと性能が低下するおそれがあります。

### 別売り部品

交換用フィルターのご用命は左の頁に記載されている住環境店舗MAXで受け付けております。

名称	PM2.5対策フィルター	入数	3
商品名	VGP105HG(3マイ)		
商品番号	JK90040		

当社従来品(不織布)フィルター  
・シゼンキュウキ100フィルター7マイ  
・シゼンキュウキヨウフィルター3マイ  
もご使用いただけます。

### アフターサービスについて

#### 修理・交換について

お買い求めの販売店、または当社にご相談ください。有償で修理・交換をお受けいたします。修理の場合、標準修理料金は「技術料」+「出張料」+「部品代」で構成されています。

修理のご依頼および製品についてのお問い合わせ先は裏面を参照してください。