

VF-Q08E1 シリーズ

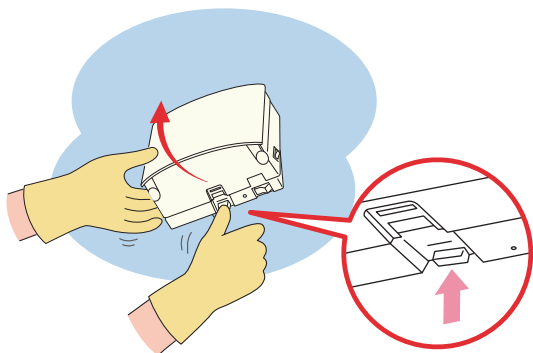


- 本体を水につけたり、水をかけないでください
 - 分電盤のブレーカーをきってください。
 - フィルターのお手入れは定期的に必ず行ってください。
 - お手入れは機械が確実に停止してから行ってください。
 - 足元に注意し、手は手袋などで保護してください。
 - 取り外した部品の取り付けは確実に行ってください。
- ※詳細は取扱説明書にてご確認ください。

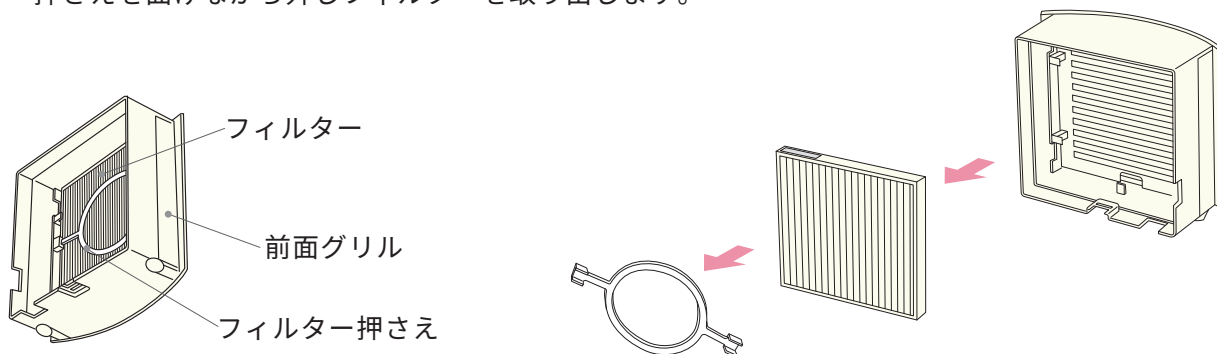
1. 前面グリル・フィルターを取り外してください

※イラストはVF-Q08E1Gシリーズです。製品によりフィルター押さえが縦向きのももあります。

- 前面グリル下部の突起を押し、下方を引き上げて前面グリルを外します。



- フィルター押さえを曲げながら外しフィルターを取り出します。



2. 本体・前面グリルを清掃してください

- 本体・前面グリルの汚れは、中性洗剤に浸した布を絞って拭き取ります。その後、固く絞った布で水拭きをし、洗剤が残らないようにしてください。本体は、壁に取り付けたまま清掃をしてください。



3. フィルターの清掃をしてください

高性能フィルター

- 掃除機でホコリを吸い取ってください。



*破損や機能低下のおそれがありますので、水洗いはしないでください。



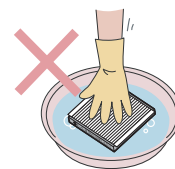
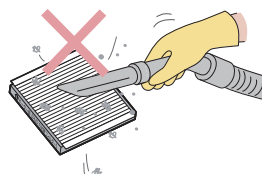
*フィルター交換の目安は1年です。ひどく汚れが目立つ場合にはその時点で交換してください。

PM2.5対策フィルター

- フィルターを逆さまにして虫やホコリを落とすか、柔らかいブラシなどで表面を撫でるようにして落としてください。



*破損や機能低下の恐れがあるので掃除機や水洗いによるお手入れはしないでください。



*フィルター交換の目安は2年です。ひどく汚れが目立つ場合にはその時点で交換してください。

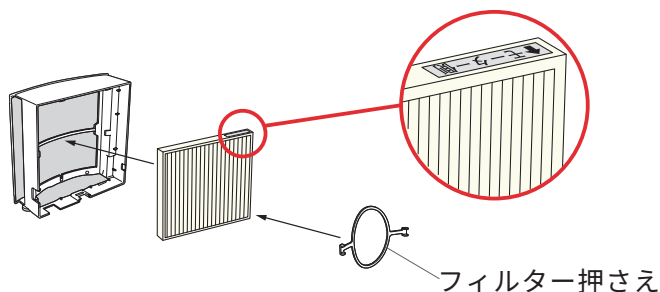
4. フィルター・フィルター枠を取り付けてください

※イラストはVF-Q08E1Gシリーズです。製品によりフィルター押さえが縦向きのももあります。

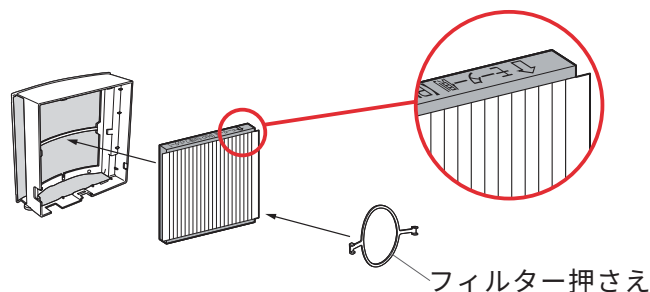
- 前面グリルにフィルターを入れ、フィルター押さえを曲げながらはめこみ固定します。

- フィルターには取り付け方向があります。下の図を参考に前面グリルに入れてください。

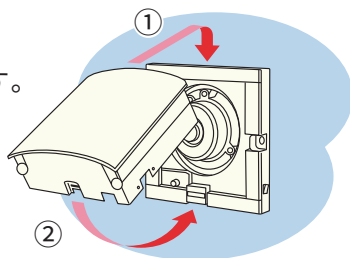
高性能フィルター



PM2.5対策フィルター



- 前面グリルの上部を本体上部に引っ掛け、下部を押してはめ込みます。



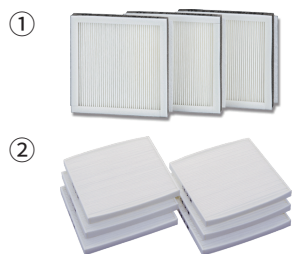
マックス公式通販サイト
住環境店舗MAX

フィルターのご注文は
こちらから→→→→



交換用フィルター

*フィルターは消耗品です。定期的な交換をおすすめします。



	品番	商品名	入数	交換の目安*
①	JK90039	VQ104SHG	3枚	約2年
②	JK90038	VQ101HG	6枚	約1年

*使用環境・使用条件により異なります。【2025.06 現在】