

BS-261H-2・BS-161H-2 シリーズ仕様

**200V**  
1室換気



**BS-261H-CX-2**  
●品番: JB92101  
●価格: オープン価格

**BS-261H-2**  
●品番: JB92100  
●価格: オープン価格

共通: 換気[ブルー]: BS-261H-2のみ 換気[グリーン]・衣類クリーン: BS-261H-CX-2のみ

**100V**  
1室換気



**BS-161H-CX-2**  
●品番: JB92099  
●価格: オープン価格

**BS-161H-2**  
●品番: JB92098  
●価格: オープン価格

共通: 換気[ブルー]: BS-161H-2のみ 換気[グリーン]・衣類クリーン: BS-161H-CX-2のみ

BS-261H-CX-2・BS-261H-2(定格電圧: AC200V)

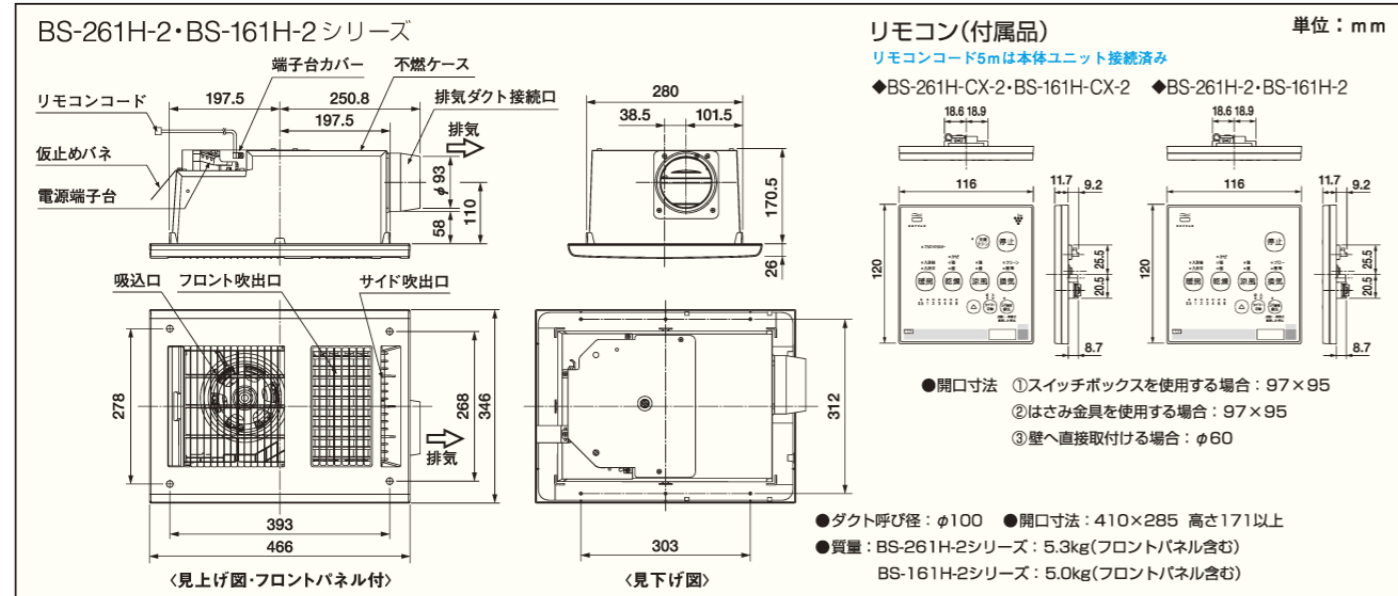
運転モード (50/60Hz共通)	消費電力 (w)	静圧 (Pa)	換気風量 (m³/h)	騒音値 (dB(A))
入浴前	2230	265	25	50
入浴中	2120	180	13	41
乾燥	2020	200	60	52.5
乾燥	1920	155	50	45
乾燥	30	200	60	52.5
乾燥	13	115	45	45
乾燥	8	-	-	35
換気	12	65	20	41
換気	12	65	20	41
衣類クリーン	23	240	20	48
24時間換気 (60m³/h)	5	-	-	25

※24時間換気風量をリモコン操作で80・70・60・50・40(m³/h)のいずれかに設定できます。工場出荷時は60(m³/h)設定。騒音値JEM1386準拠

BS-161H-CX-2・BS-161H-2(定格電圧: AC100V)

運転モード (50/60Hz共通)	消費電力 (w)	静圧 (Pa)	換気風量 (m³/h)	騒音値 (dB(A))
入浴前	1250	160	15	45
入浴中	1140	115	7	37
乾燥	1190	130	80	48
乾燥	1130	115	65	44
乾燥	17	130	80	48
乾燥	17	130	80	48
乾燥	10	100	60	42
乾燥	7	-	-	35
換気	15	65	50	45
換気	15	65	50	45
衣類クリーン	30	205	20	50
24時間換気 (80m³/h)	6	-	-	32

※24時間換気風量をリモコン操作で80・70・60・50・40(m³/h)のいずれかに設定できます。工場出荷時は80(m³/h)設定。騒音値JEM1386準拠



YouTube 「マックス住宅設備機器公式チャンネル」

マックス住宅設備機器公式ウェブマガジン 「DRYFAN Times」

「マックス住宅設備機器公式 サポートチャットボット」

●商品の特長や使い方を、動画でわかりやすくご紹介!!

●意外と知らない便利な知識など、公式ならではの記事をラインナップ!!

●住宅設備機器に関するご質問にチャット形式でお答えします!!

**経年劣化に係る安全上のご注意**

●製品には「設計上の標準使用期間」「経年劣化についての注意喚起」の表示をしております。  
●製品の設計上の標準使用期間は10年です。  
●10年を超えてご使用されますと、経年劣化による発火、けが等の事故に至るおそれがありますのでご注意ください。

**安全に関するご注意**

●取付工事、配線工事が必要です。お買い上げの販売店にご相談ください。  
●取付工事に関しては、商品に同梱されている「取付説明書」に従って取付けを行ってください。誤った取付けをされると事故の原因になります。  
●取付工事は、電気設備技術基準に基づき、D種接地工事および漏電遮断機の取付けを行ってください。  
●ご使用前に、商品に同梱されている「取付説明書」をよくお読みの上、正しくご使用ください。

**ご注意**

●標準適合サイズは、BS-261H-2シリーズが1,600×2,000×2,200mm、BS-161H-2シリーズが1,600×1,600×2,200mmのシステムバスです。●傾斜した天井には取付けできません。  
●乾燥および暖房効果は、外気温度およびシステムバス構造(壁・床材・広さ)により異なります。  
●本商品は住宅用です。業務用途では使用できません。●温泉の浴室やプール等では使用しないでください。

**浴室暖房・換気・乾燥機の取付けに関するご注意**

状況によっては設置できない場合がありますので、事前に下記までご相談ください。  
※破損等により部品購入をされる際は、型番・価格を弊社営業担当にご確認の上、ご注文ください。

**●消防に関するご注意●**

取付け工事に関して、地域により火災予防条例などで指導を行っておりますので詳細は、所轄行政官庁または消防署にご確認ください。

●本カタログに掲載の浴室暖房・換気・乾燥機は、(社)日本電機工業会の相対形等浴室用衣類乾燥機の自主試験に適合しております。

●商品改良等の理由で、予告なしに仕様を変更する場合がありますのでご了承ください。 ●カタログ商品の色は、印刷物ですので実際とは多少異なります。 ●補修用性能部品の最低保有期間は、製造中止後10年です。  
●掲載商品は医療用具でなく、疾病の予防・治療等の効果を保障するものではありません。詳しい内容は、取扱店または弊社営業部へお問い合わせください。

●お問い合わせは……

**MAX マックス株式会社**

本社: 〒103-8502 東京都中央区日本橋箱崎町6-6 TEL.(03)3669-8112(代)  
東京: TEL.(03)3669-8123(代) 大阪: TEL.(06)6444-2079(代)  
名古屋: TEL.(052)918-8622(代) 福岡: TEL.(092)411-5418(代)  
仙台: TEL.(022)236-4122(代)

●ホームページアドレス <https://www.max-ltd.co.jp>

この印刷物は、再生紙を使用しています。JK9101AN T2111

**2021年11月現在**

※1: 2020年度 電気式浴室暖房乾燥機市場 販売数量ベース OEM製品含む 株式会社矢野経済研究所調べ 2021年7月現在 ※本調査結果は、定性的な調査・分析手法による推計である。 ※2: マックス(株)調べ 2021年10月現在

※掲載商品をご購入の際は、未永く安心してお使いいただくため、製品登録をおすすめしております。

※プラズマクラスターイオン発生デバイス搭載の浴室暖房・換気・乾燥機を、100V機は1,600×1,600mm、200V機は1,600×2,000mmサイズの浴室に設置し、最大風量運転時に浴室の隅を含む11点で測定。空気中に吹き出される1cm³当たりのイオン数の平均値の目安です。プラズマクラスターロゴ(図形)およびプラズマクラスター、Plasmacluster はシャープ株式会社の登録商標です。

浴室暖房・換気・乾燥機  
BS-261H-2・BS-161H-2 シリーズ\*

浴室暖房 衣類乾燥 浴室換気 涼風 24時間換気

プラズマクラスター25000\* BS-261H-CX-2  
BS-161H-CX-2に装備



DRYFANを使いこなして  
1年中快適なバスライフを。



浮遊カビ菌 除菌

ピンクめりり 抑制

付着タバコ臭 消臭

静電気 除去

花粉付着 抑制

高濃度にパワーアップした  
「プラズマクラスター25000」搭載機種もラインナップ!!

2020年度 電気式浴室暖房乾燥機市場 販売数量ベース OEM製品含む 株式会社矢野経済研究所調べ 2021年7月現在 ※本調査結果は、定性的な調査・分析手法による推計である。 ※2: マックス(株)調べ 2021年10月現在

※掲載商品をご購入の際は、未永く安心してお使いいただくため、製品登録をおすすめしております。

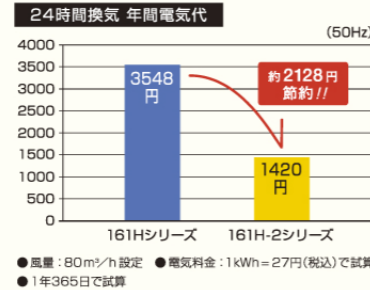
※プラズマクラスターイオン発生デバイス搭載の浴室暖房・換気・乾燥機を、100V機は1,600×1,600mm、200V機は1,600×2,000mmサイズの浴室に設置し、最大風量運転時に浴室の隅を含む11点で測定。空気中に吹き出される1cm³当たりのイオン数の平均値の目安です。プラズマクラスターロゴ(図形)およびプラズマクラスター、Plasmacluster はシャープ株式会社の登録商標です。

# リニューアルしたドライファン——3つのポイント

**POINT 1** 「プラズマクラスター25000」を搭載。  
●BS-261H-CX-2・BS-161H-CX-2に装備



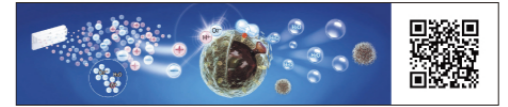
**POINT 2** DCモーターで省エネ性アップ。  
●旧機種 BS-161HシリーズとBS-161H-2シリーズの比較



**POINT 3** 柔らかな印象を与えるリモコンデザイン。  
●BS-261H-CX-2・BS-161H-CX-2のリモコン



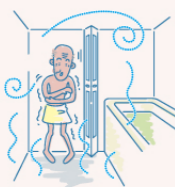
濃度があがれば、効果もあがる!!  
「プラズマクラスター25000」を搭載。



「プラズマクラスター」技術に関する動画はこちら ▲

# 上手に使えばますます快適——5つの基本機能

## 浴室暖房 寒さが厳しい冬も、ポカポカ快適！ヒートショック対策に!!



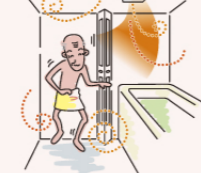
冬場は浴室が寒く、ヒートショックの危険も...

暖房 入浴前

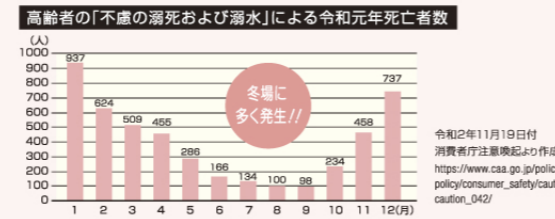
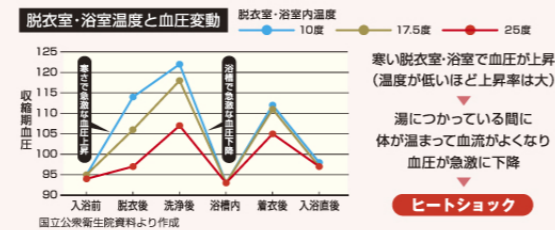


予め浴室を暖めておけば、寒い冬場も快適で心地よいバスタイムを実現します。

暖房 入浴中



入浴中は風量を抑えて、やさしく暖めます。



## 衣類乾燥 花粉が多い春や雨が多い梅雨時も、浴室干しで解決!!



雨の日や、花粉の多い日は外干しできない...

ドライファンがあれば

乾燥[強]



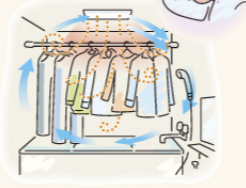
温風+サイドブローを循環させて衣類を乾燥させます。洗濯物が多く、短時間で乾かしたい時に便利です。

乾燥[かせ]



送風+サイドブローを循環させて乾燥。最後の30分だけ温風を使い、少ない洗濯物をゆっくりに乾かす省エネモードです。

乾燥[弱]



風量を抑えた温風+サイドブローを循環させて乾燥。夜間など、静かに乾かしたい時に便利です。

## 浴室換気

入浴後など、浴室を使った後に!!



浴室にこもった湿気や水分を強力な換気機能で取り除きます。

## 涼風

夏場の入浴、ほてった体に心地よい!!



浴室に風を送りながら換気。浴室が暑く蒸している時に扇風機代わりになります。(冷房機能ではありません。)

## 24時間換気

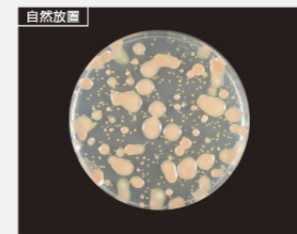
住まいの空気をクリーン&リフレッシュ!!



## 「クリーン換気」で、浴室の「キレイ」をサポートします。

### 「ピンクぬめり」抑制効果

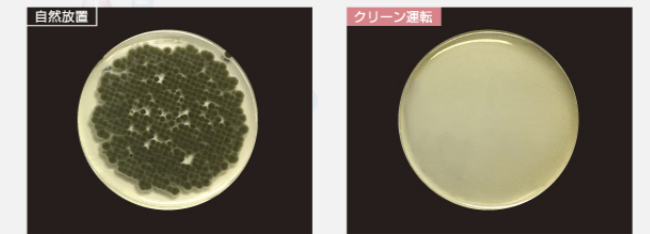
増殖スピードが速い「ピンクぬめり」を抑制できます。



●試験機関：(一財)日本食品分析センター ●報告書発行番号：第20059216001-0101号 ●試験方法：浴室排水溝の位置に酵母(ピンクぬめり)を付着させた試験片を配置し、プラズマクラスター25000搭載機種を用いてクリーン運転(プラズマクラスターイオン循環)1時間を毎日繰り返し行い、機器なしと菌数を比較。●試験結果：自然放置に対し4日目に99%の抑制効果を確認。●試験は1種類の菌のみで実施。●写真は菌を培養後に比較したものです。●効果はご使用環境やご使用方法により異なります。

### 「浮遊カビ菌」除菌効果

頑固な「黒カビ菌」を除菌できます。



●試験機関：(一財)石川県予防医学協会 ●報告書発行番号：第S2001692-001号 ●試験方法：浴室にネブライザー(噴霧装置)でカビ菌を浮遊させ、洗い場中央に、エアサンブロー(空気中の微生物捕集装置)を設置して捕集後、培養して菌数を測定。プラズマクラスター25000搭載機種を用いてクリーン運転(プラズマクラスターイオン循環)を行い、時間ごとの菌数を比較。●試験結果：自然放置に対して37分で99%の除菌効果を確認。●試験は1種類の菌のみで実施。●写真は菌を培養後に比較したものです。●効果はご使用環境やご使用方法により異なります。

## 「衣類クリーン」で、お洋服をリフレッシュします。

### 「静電気」除去効果

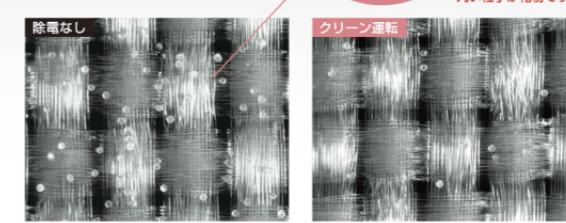
プラズマクラスターイオンにより、衣類の静電気を抑えます。



●試験機関：シャープ(株) ●試験方法：プラズマクラスター25000搭載機種を用いて5kVに帯電させた試験板を、0.5kVまで除電するのに要する時間を測定。●試験結果：約5秒後に0.5kVまで除電。●効果はご使用環境やご使用方法により異なります。

### 「花粉付着」抑制効果

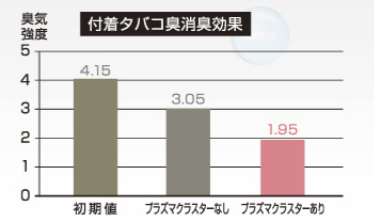
衣類にプラズマクラスターイオンを放出させることで、静電気を抑えて、花粉などの粒子を寄せ付けにくくします。



●試験機関：(一財)北里環境科学センター ●報告書発行番号：北生発2020\_0389号 ●試験条件：2枚の試験布を4kVに帯電させ、1枚をプラズマクラスター25000搭載機種を用いてクリーン運転を1分間行い除電させる。試験布を配置したボックス内にスギ花粉を噴霧させ、試験布の花粉の付着数を比較。●試験結果：除電なしに対し花粉の付着数を68%抑制。●効果はご使用環境やご使用方法により異なります。

### 「付着タバコ臭」消臭効果

プラズマクラスターイオンにより、付着タバコ臭を気にならないレベルまで消臭します。

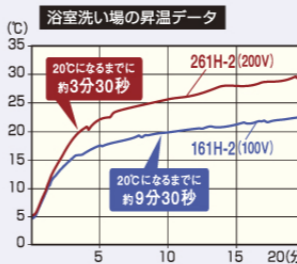


●試験機関：シャープ(株) ●試験方法：タバコ臭を付着させた試験片で消臭効果を6段階臭気強度表示法にて評価。●試験結果：プラズマクラスター25000搭載機種において、約60分後に気にならないレベルまで消臭。●においの種類・強さ・汚染物の素材などにより消臭効果は異なります。

\*安定して高濃度プラズマクラスターイオンを放出するために、プラズマクラスターランプの点滅によりイオン発生デバイスの点検または交換の時期をお知らせいたします。

## 200V機なら、100V機よりも速暖!速乾!

窓のある浴室や、浴室を速く暖めたい方、1日あたりの洗濯物の量が多い方には、ハイパワーの200V機をおすすめします。

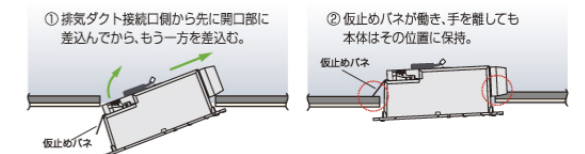


機種	261H-2(200V)	161H-2(100V)
乾燥[強]	乾燥時間 5kg/約1時間45分 電気代 約96円	乾燥時間 5kg/約2時間45分 電気代 約88円
乾燥[弱]	乾燥時間 5kg/約2時間15分 電気代 約117円	乾燥時間 5kg/約3時間15分 電気代 約99円
乾燥[かせ]	乾燥時間 2kg/約6時間 電気代 約32円	乾燥時間 2kg/約6時間 電気代 約19円

●浴室：261H-2/1.25坪(1620タイプ)・161H-2/1坪(1616タイプ)  
浴室周辺湿度：20℃/浴室周辺湿度：60%/浴室窓なし  
●乾燥時間：衣類の総重量が洗濯前の重量に戻るまでの時間  
●洗濯物重量：乾燥[強]・乾燥[弱]/5kg 乾燥[かせ]/2kg  
●電気料金：1kWh=27円(税込)で試算  
●乾燥データは目安です。条件が異なる場合は、乾燥時間が長くなる場合があります。<マックス実験値>

## 作業性を向上させる機構で、施工も簡単!

### 仮止め機構を搭載!!



### 可動式の端子台を装備!!

