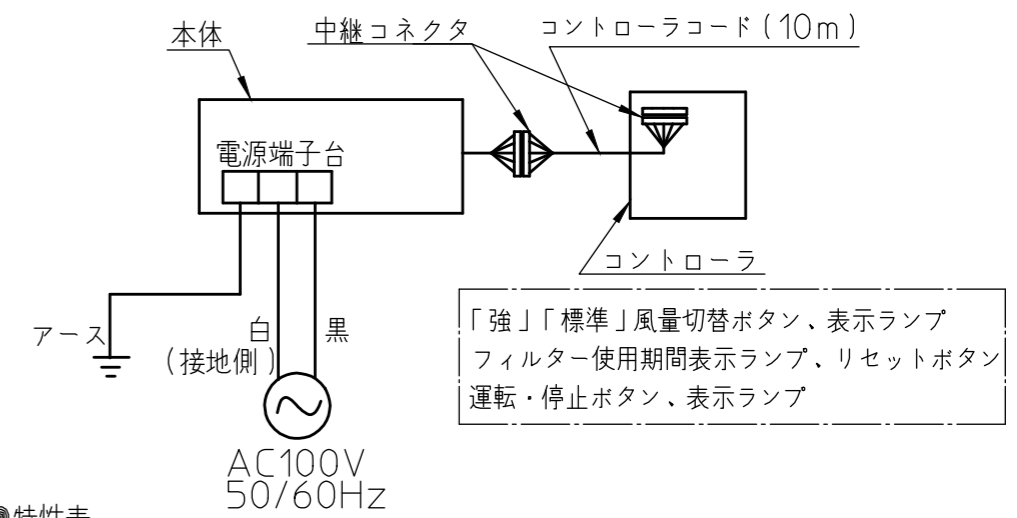


- 付属品
- 換気ユニット取付用ネジ (ハイローネジ4×35黒)・・・15本(内予備1本)
  - コントローラ取付用ネジ (皿タップネジ4×35)・・・4本
  - センターステー取付用ネジ (デルタイトネジ4×10)・・・2本
  - コードクランプ取付用ネジ (タップタイトネジ4×12)・・・1本
  - コードクランプ
  - コントローラ
  - コントローラコード
  - 取扱説明書、施工説明書
  - 交換用フィルタ

部番	部品名	材質
1	フロントパネル	ABS樹脂 (白:グレートカラー・ガイトDIC-16)
2	本体	ABS樹脂 (黒)
3	外気マニホール	ABS樹脂 (黒)
4	給気マニホール	ABS樹脂、発泡
5	センターステー	亜鉛メッキ鋼板

●結線図



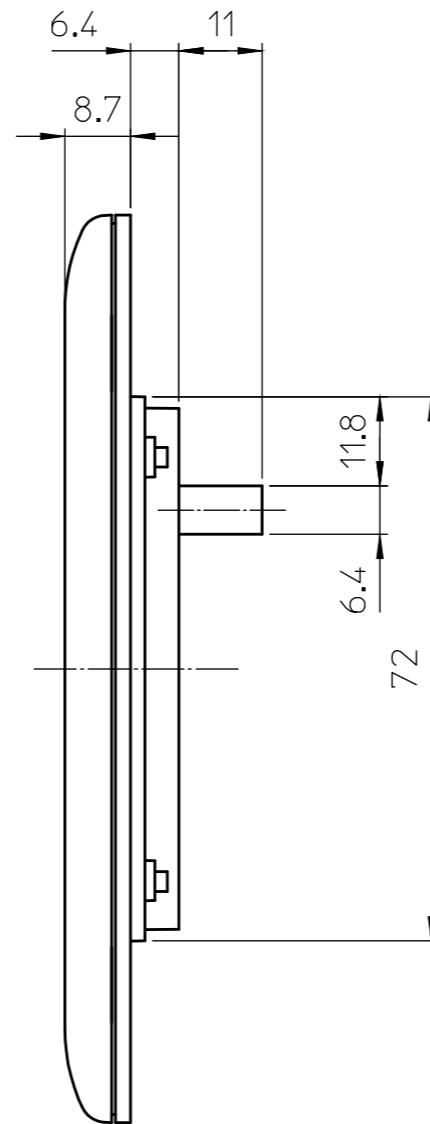
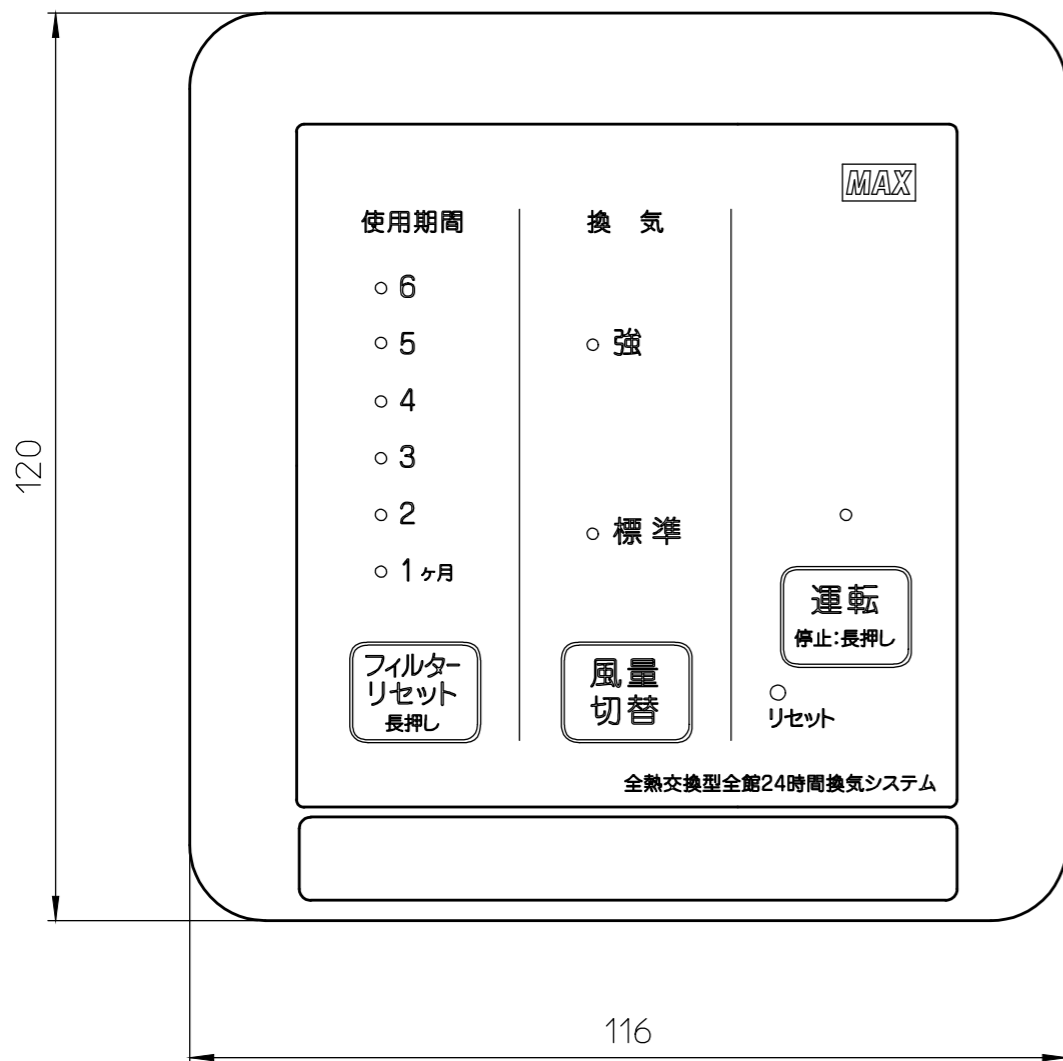
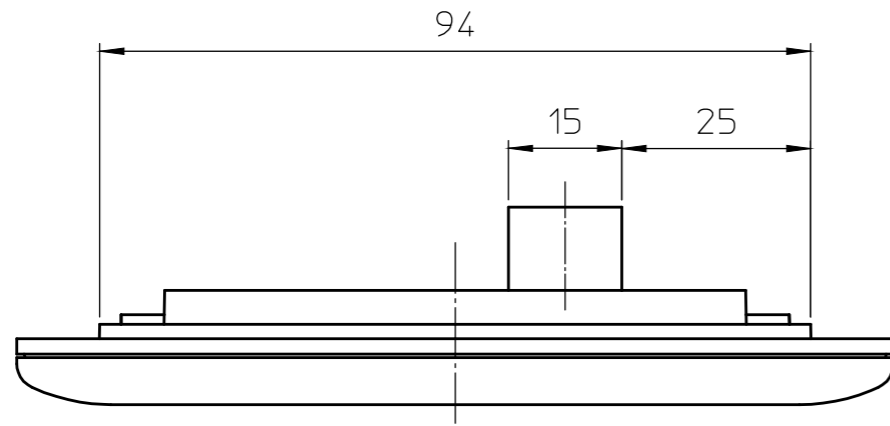
「強」「標準」風量切替ボタン、表示ランプ  
 フィルタ使用期間表示ランプ、リセットボタン  
 運転・停止ボタン、表示ランプ

●特性表

定格電圧(V)	定格周波数(Hz)	運転機能	消費電力(W)	風量(m <sup>3</sup> /h)	騒音(dB(A))	熱交換効率(%)	質量(kg)
AC100V	50/60	強	30	P-Q特性図参照	36	45	11 (700mm幅)
		標準6	30	P-Q特性図参照	36	45	
		標準5	20	P-Q特性図参照	32	47	
		標準4	15	P-Q特性図参照	29	50	
		標準3	12	P-Q特性図参照	27	52	
		標準2	9	P-Q特性図参照	23	55	
		標準1	6	P-Q特性図参照	17	60	
換気方式	同時給排 (第一種)・全熱交換型						
給気方式	Φ100ダクトで取り込んだ外気を、本体給気口からΦ50またはΦ63ダクトを接続、配管し各居室に取付の給気グリルより供給する。						
有効換気量率	93%						
排気方式	本体のフロントパネルから還気を吸込み、Φ100ダクトを通して屋外へ排気する。						
使用温度範囲	-5℃~40℃		ファン形式	Φ218 シロッコファン			
モーター形式	DC ブラシレスモータ		フィルタ仕様	ポリエステル不織布			
天井開口寸法	452×624×高さ217		熱交換方式	外気と還気の直交流方式による全熱交換			
安全機能	電流ヒューズ3A OFF (電流回路)						

※風量、騒音、消費電力、熱交換効率の測定方法はJIS B 8628に準じます。  
 ※有効換気量率の測定方法はJRA 4056に準じます。  
 ※騒音値は無響室で本体直下1.5mの位置にて測定した値を示します。  
 ※熱交換率はシステム装着時の値を示します。  
 ※外気-5℃以下、室内20℃50%以上の条件で、長時間使用すると結水や結露が生じ、熱交換素子が破損したり結露水が滴下することがあります。  
 ※標準運転の工場出荷時の設定は「標準3」です。  
 ※仕様は予告なく変更する場合があります。

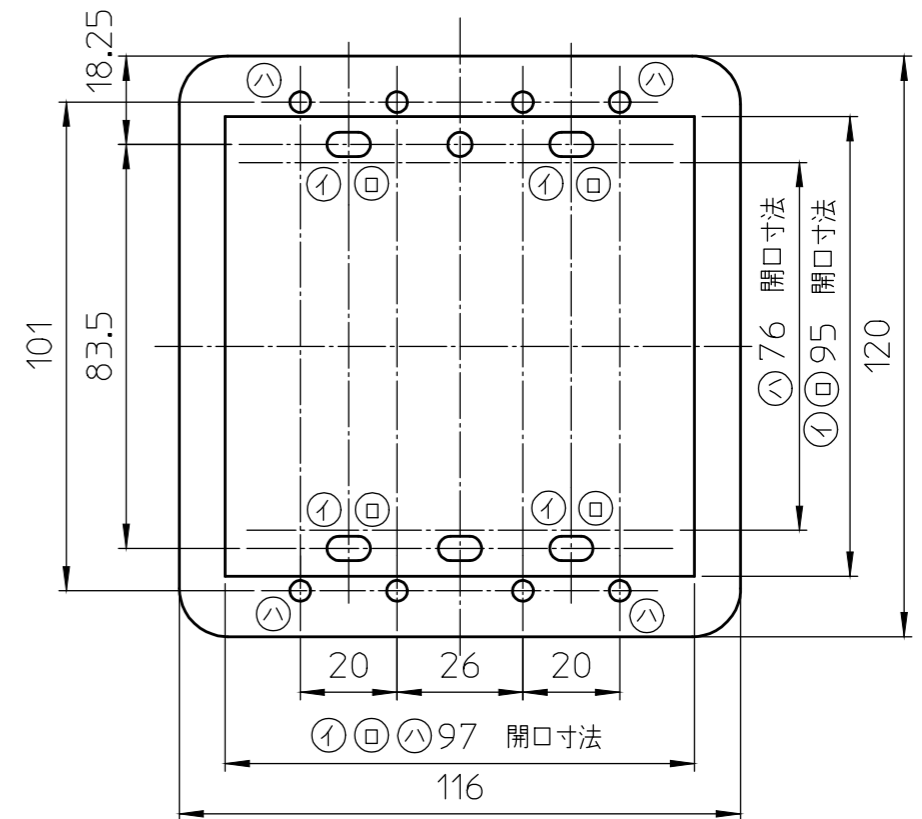
商品名	ERS-8100DC	
PROD.MARK		
名称	換気ユニット仕様図	
PARTNAME		
作成日	2021.01.31	訂番
DWG.DATE		



### リモコン取付け寸法図

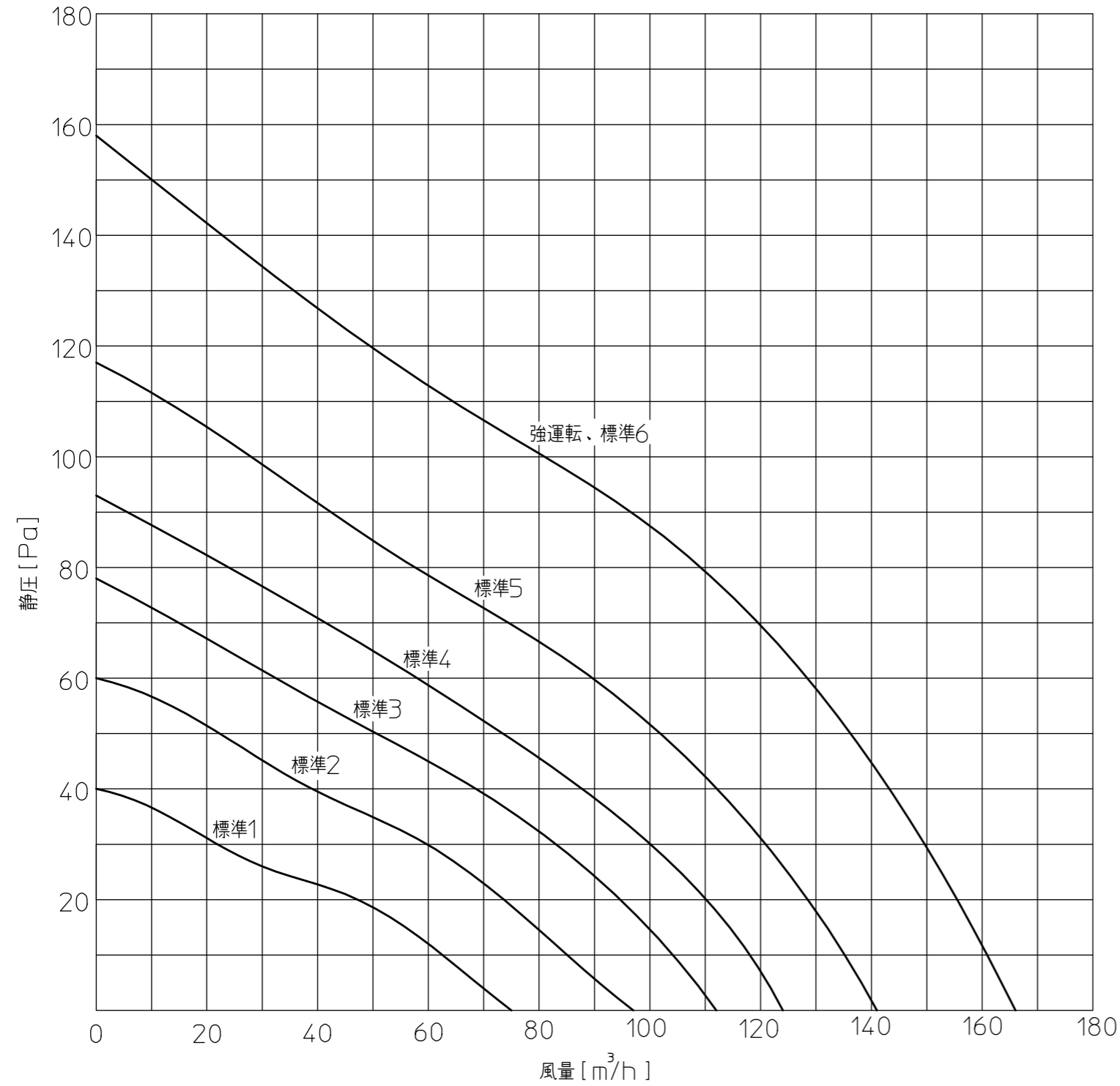
リモコンは3通りの取付け方法ができます。

- ① スイッチボックスを使用する場合
- ② 市販のはさみ金具を使用する場合
- ③ 壁へ直接取付ける場合

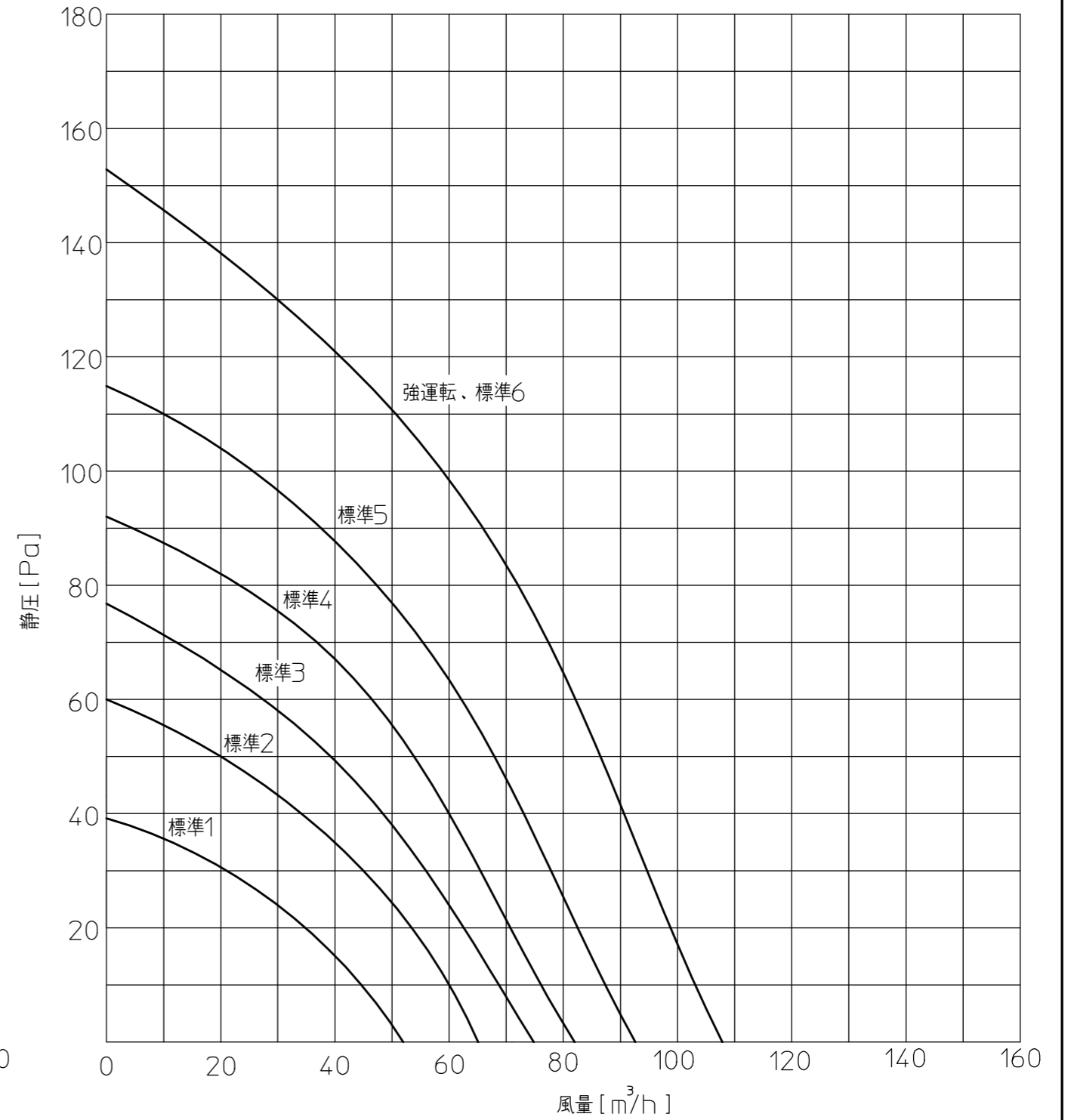


商品名 PROD.MARK	ERS-8100DC	
名称 PARTNAME	コントローラ外形図	
作成日 DWG.DATE	2021.01.31	訂 番

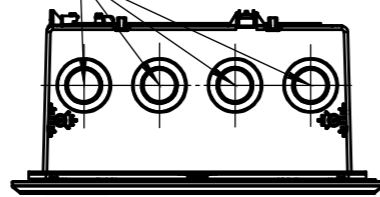
●P-Q特性図(4口給気)



●P-Q特性図(排気)

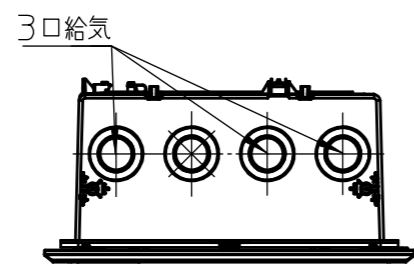
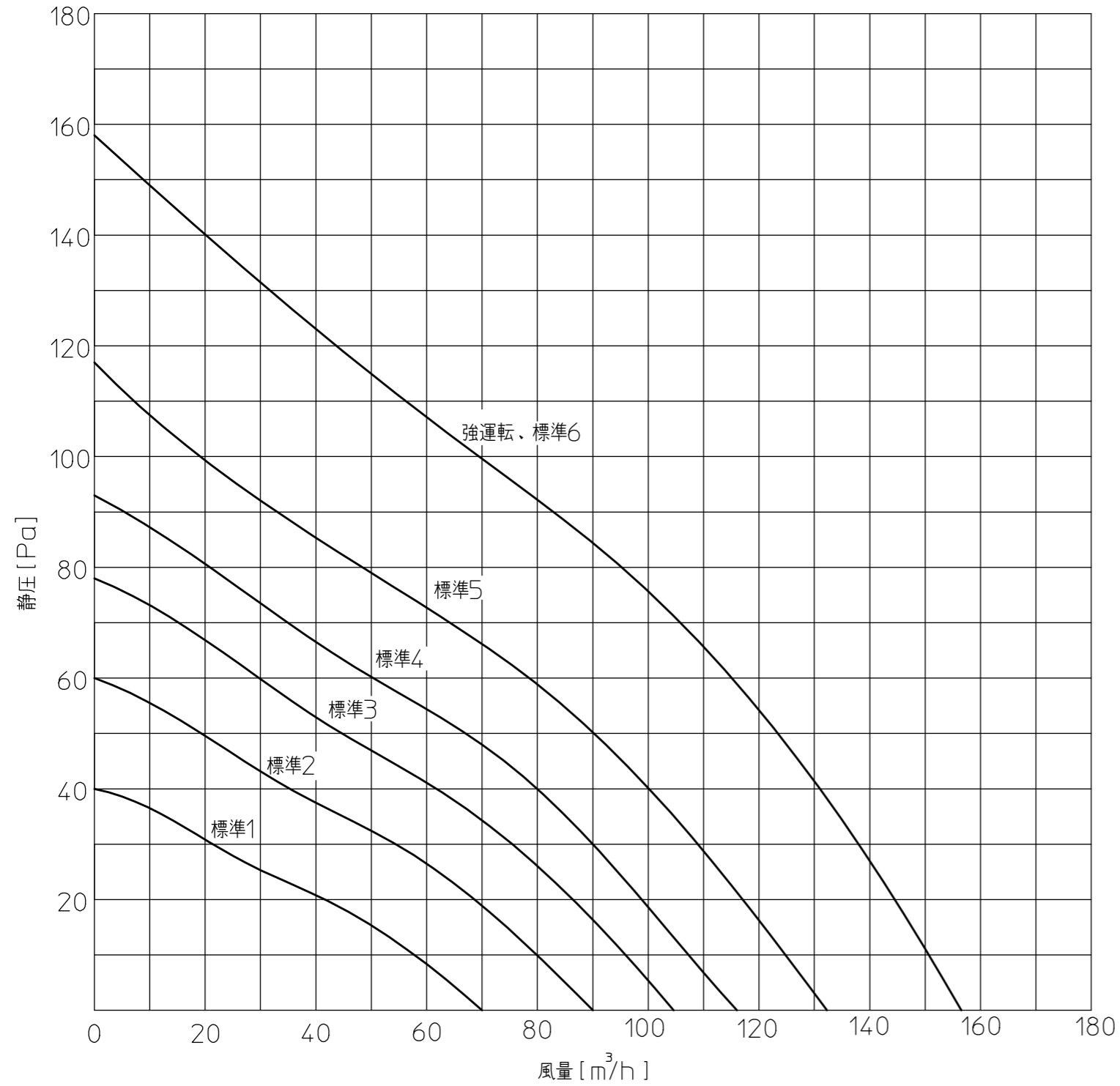


4口給気

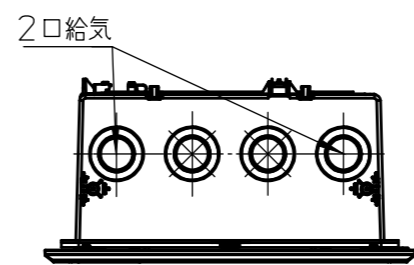
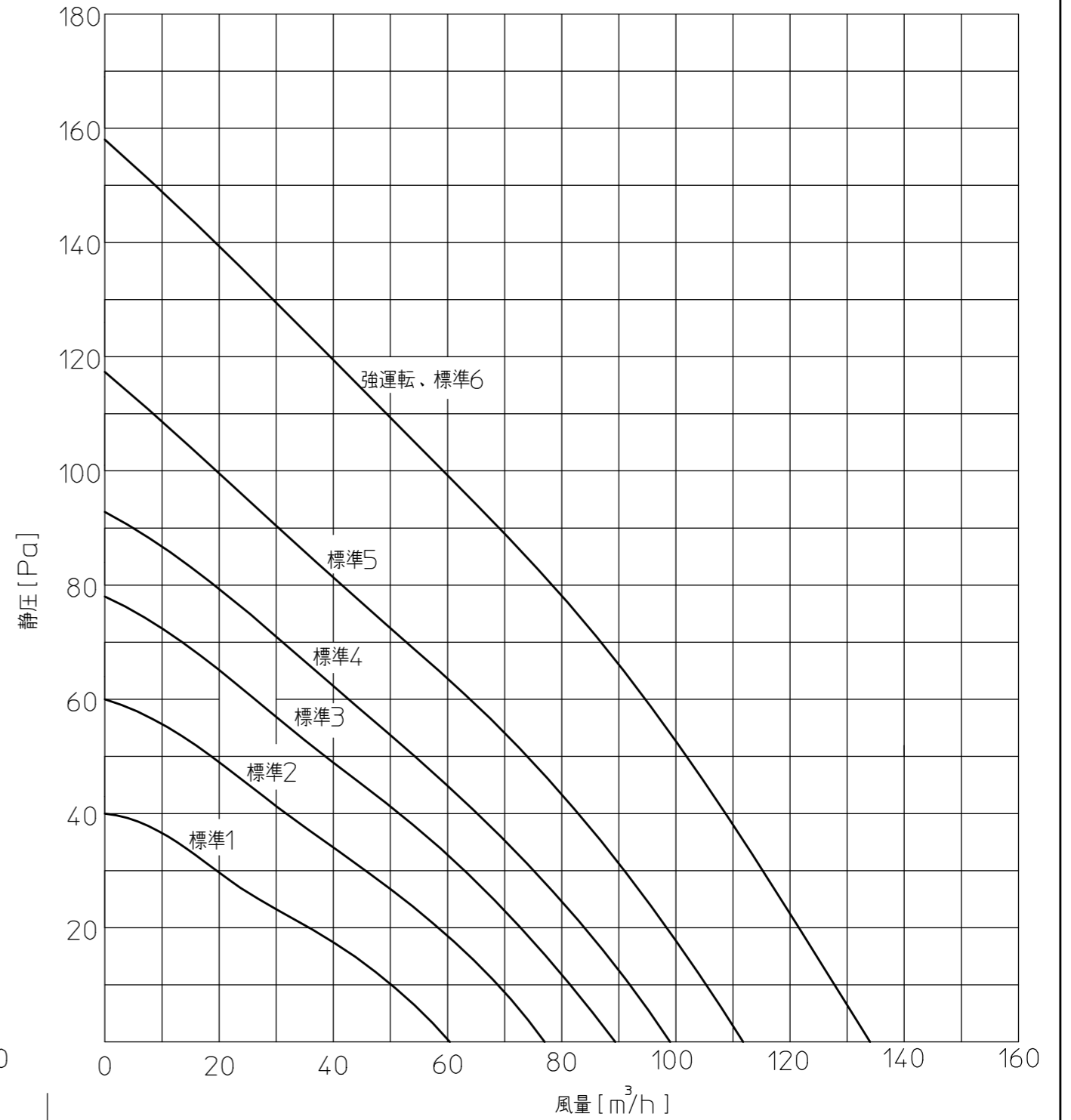


商品名 PROD.MARK	ERS-8100DC	
名称 PARTNAME	換気ユニットP-Q特性図(1)	
作成日 DWG.DATE	2021.01.31	訂番

●P-Q特性図(3口給気)



●P-Q特性図(2口給気)



商品名 PROD.MARK	ERS-8100DC	
名称 PARTNAME	換気ユニットP-Q特性図(2)	
作成日 DWG.DATE	2021.01.31	訂番