

マックス 充電式 静音 インパクトドライバ

PJ-SD101



MAX

PJ-SD101-B2C [充電器・電池パック2個・ケース付]
メーカー希望小売価格: ¥86,000 (税込み ¥90,300)

PJ-SD101 [本体のみ]
メーカー希望小売価格: ¥48,000 (税込み ¥50,400)

静音

お買い上げ
いただいた
日から...
1年間
保証
(電池は除く)

その現場を、静かに、
その作業を、快適に。

最短全長*
152 mm

最軽量*
1.5 kg
(JP-L914装着時)

*油圧式を採用した14.4V充電インパクトドライバでの比較。2013年8月当社調べ。

マックスが、こだわった

【静音】と【締め易さ】

(低振動)

低騒音 **70dB**

手の振られが少ない、ソフトで小刻み打撃を実現!

住宅密集地での作業・リフォーム作業など音が気になる現場に最適!



静音

マックス 充電式 静音インパクトドライバ

PJ-SD101

PJ-SD101-B2C [充電器・電池パック2個・ケース付]

商品品番:PJ91095 JANコード:4902870 792077

PJ-SD101 [本体のみ]

商品品番:PJ91093 JANコード:4902870 786717



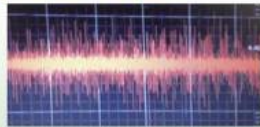
マックス独自の1回転2打撃油圧機構

低騒音 70dB クラス最高水準

※油圧式を採用した14.4V充電インパクトドライバでの比較。2013年8月当社調べ。

「ラウドネス分析」(騒音解析手法)を導入し、油圧打撃部やモータ・ギヤの形状を見直し、1回転2打撃機構採用で人が不快に感じる変動音を大幅に低減しています。

■ねじ締め時の音波形



当社インパクトドライバ



静音インパクトドライバ PJ-SD101

静か!

住宅密集地での早朝・夜・休日など時間外作業、リフォーム作業、外まわり作業などに最適。

お隣の工事は、
ずいぶん
静かだね...



使いやすさ・締めやすさにこだわった

低振動 プレが少なく、スムーズな締め込み

1回転2打撃機構を採用することで1打撃あたりの打撃時間が短く、回転角度も小さくなり、低振動で「手の振られが小さく締め易い」機械になっています。



締め易い!



クラスNo.1* スタミナに自信!

マックス独自の電圧・電流制御により、電池残量後半まで高トルクを維持し大作業量を実現。

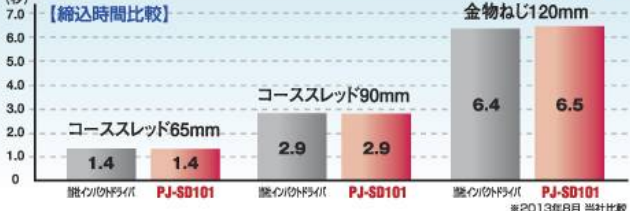
1充電あたりの
大作業量



インパクトドライバ同等の高速締込!

油圧式は締込みが遅いと思われるようですが、インパクトドライバ同等の高速締込みです。

インパクトドライバ
同等の
締め込みスピード



マルチアングルLEDライト

3段階に調節可能なLEDライト調光ボタン (PAT.P)

LEDライト調光ボタンを押すことで、ライトの明るさを3段階に調節することができます。対象材に反射したりして眩しい時等、現場の状況に応じて調節できます。



片手モード切替 (PAT.P)

打撃モードの切替が、従来のパネルスイッチのほか、トリガスイッチの操作で切り替えることができます。部材やねじを持ちながらの切替が可能です。



電つき低減! スリーブプロテクタ (PAT.P)

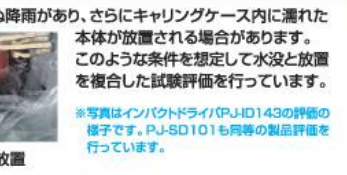
ビットチャックの回りを樹脂製のカバーで覆いました。内装化粧材・サッシやドア・手すり取り付け施工における塗装面、メッキ面の損傷を低減します。

ビットプレ低減

アンビル部の加工精度を向上させ、ビットのプレを低減しました。

現場環境を想定した複合的な製品評価

※本評価は、製品の信頼性を確認するために行っております。同様の環境でのご使用を推奨、及び保証するものではありません。



電池パックの回収にご協力をお願いいたします。

マックスでは、有限責任中間法人 JBRC に参画し、使用済みの電池パックの回収を通じて、環境保護と資源のリサイクル活動に取り組んでおります。恐れ入りますが、ご使用済みの電池パックは、お買い求めのマックス販売店、または当社販売・サービス拠点へお持ちくださるようご協力をお願いいたします。

NI-Cd NI-MH LI-Ion10 (http://www.jbrc.com)

JBRC

〈安全作業のために〉

警告

- 使用前に取扱説明書を読む。●使用の際は、作業者およびまわりの人も必ず保護メガネを着用する。●雨の中、水のかかる場所では使用しない。
- 異常を感じたら絶対に使用しない。

●商品仕様

商品名	PJ-SD101-B2C	PJ-SD101
質量	1.5kg (JP-L914装着、フック有時)	
寸法(HXWXL)	235X82X152 (mm) (JP-L914装着時)	
モータ	ブラシレスDCモータ	
無負荷回転数	鋼強モード: 0~2,700min ⁻¹ (0~2,700回転/分) 弱モード: 0~1,700min ⁻¹ (0~1,700回転/分)	木強モード: 0~2,000min ⁻¹ (0~2,000回転/分) 増強モード: 0~1,300min ⁻¹ (0~1,300回転/分)
最大総付トルク	鋼・木強モード: 25N・m (255kgf・cm) [※] 弱モード: 11N・m (112kgf・cm) [※]	
電池パック	リチウムイオン電池JP-L914	
電池電圧	14.4V	
ビット挿入寸法	6.35mm (六角の二面幅寸法)	
打撃数	0~3,200min ⁻¹ (0~3,200回/分)	
能力	小ねじ: M4~M8 コーススレッドねじ: 22~120mm 普通ボルト: M5~M10	
付属	充電器 (JC-928)、電池パック (JP-L914) 2個、ビット (+No2XL65) 1本、フック、キャリングケース	ビット (+No2XL65) 1本、フック

※M10普通ボルト・砂鉄付時

マックスお客様ご相談ダイヤル ☎ 0120-228-358

【ナンバーディスプレイ】を利用して。携帯・PHSからは有料ダイヤル03-3669-8127 通話内容は、サービス向上のための録音させていただきます。

ホームページアドレス: http://www.max-ltd.co.jp/kik/ ※仕様と外観は、改良等により予告なく変更することがあります。 ※このカタログの表示価格は2013年9月現在のメーカー希望小売価格です。

MAX マックス株式会社

本社 〒103-8502 東京都中央区日本橋箱崎町6-6 TEL. (03) 3669-8120(代)

札幌・盛岡・仙台・新潟・水戸・柏・群馬・埼玉・千葉・東京・多摩・横浜・松本・静岡・名古屋・金沢・京都・大阪・神戸・岡山・広島・高松・福岡・鹿児島

●お問い合わせ・お求めは……