

■受光器対応表

	LA-D1	LA-D1A / LA-D2	LA-D3	LA-D5NV	LA-D5GNV
LA-101/201					
LA-201A		●			
LA-21		●			
LA-202/202A		●			
LA-300					
LA-300A	●				
LA-301/302/302A		●			
LA-401/402/402A		●			
LA-601/801		●			
LA-303/403/802				●	●
LA-S801				●	
LA-S801DG					●

●: 受光はできますが、受光モニタ機能は使用できません

エレベータ三脚

LA-T181

商品品番: LZ90013
 JANコード: 4902870799519
 希望小売価格: ¥12,000+税
 最長時高さ: 約 1,800mm
 最短時高さ: 約 720mm
 エレベータ部昇降幅: 約 300mm
 質量: 2.2kg
 機器取付け部ネジ径:
 UNC5/8 インチ

頑丈な脚
 先端は吸盤・石突き兼用



吸盤着用で滑り難い!

微調整雲台

LA-TF2

商品品番: LZ10690
 希望小売価格:
 ¥6,500+税

三脚上で微調整が
 できます



取付ネジ径:
 UNC5/8 インチ

※マックスエンジニアリング
 サービス(株)で取り扱って
 おります。

マックスレーザ墨出器総合カタログ



昼でも明るい「グリーン」登場!

YouTube ユーザーレビュー 動画公開中!



超高精度赤レーザ
 LA-S801や
 追尾台セットの動画も
 公開中!



「こんな場所で見やすい」



「電子整準お試し」



「微調整ダイヤルお試し」



「追尾台購入理由」

アフターサービスも安心

1. 1年保証&盗難・火災保険

「盗難・火災保険加入申込書 兼 保証書」要 登録

【1年保証】対象商品:マックス レーザ墨出器・レーザ受光器・レーザ自動追尾台セット全機種
 お買い上げ日から1年以内は無償修理
 ※取扱説明書に記載の注意書きに従った使用状態の場合。

【1年間盗難・火災補償】対象商品:マックス レーザ墨出器
 お買い上げ日から1年以内に盗難・火災にあった場合、
 5,000円+税のご負担で同等機種をご提供

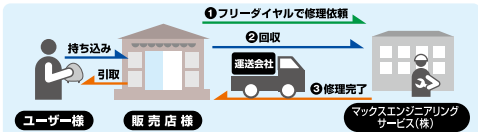
警告

- 使用前に必ず取扱説明書を読む。
- 異常を感じたら絶対に使用しない。
- レーザ射出口をのぞきこまない。
- レーザ射出口を人体に当てない。
- 本機を絶対に分解・改造しない。

※仕様と外観は、改良等により予告なく変更することがあります。
 ※このカタログの表示価格は2016年8月現在の価格です。

2. レーザ便 (マックス レーザ墨出器 修理品 引取・配達サービス)

お買い求めいただきました販売店様へ修理品をお持ち込みください。
 (必ずキャリングケースに入れてお預けください)
 修理お預かりから最長約1週間でご依頼元の販売店様へ配達いたします。
 ※北海道・沖縄・青森・秋田の販売店様へのお届けはプラス1~4日かかります。
 ※土・日・年末年始・当社指定休日・販売店様のお休み日等を挟む場合やその他、離島に
 つきましてはフリーダイヤルにお問い合わせください。



受付時間:月~金曜日 9:00 ~ 17:30 祝日・当社指定休日を除く
 販売店様専用 フリーFAX
 フリーダイヤル ☎ 0120-003-634 ☎ 0120-003-829

LineKeeper
 ラインキーパー



明るいのに目に優しいダイレクトグリーン

LA-S801DG

マックス電子整準グリーンレーザ墨出器

今度はグリーンを追尾

LA-NV1/D5GNV

マックスグリーンレーザ自動追尾台 + 受光器セット



YouTube
 動画公開中!

※受光器対応の高精度グリーンレーザ墨出器に対応していますが、機種によってはご使用いただけない
 可能性がございます。事前にご確認をお願いいたします。※赤レーザ墨出器には対応しておりません。

ホームページアドレス: <http://www.max-ltd.co.jp/kik/>

マックスお客様ご相談ダイヤル ☎ 0120-228-358

月~金曜日(祝日・当社指定休日を除く)

【ナンバーディスプレイ】を利用しています。通話内容は、サービス向上のために録音させていただきます。



マックス株式会社

本社 〒103-8502 東京都中央区日本橋箱崎町6-6 TEL. (03) 3669-8120(代)
 札幌・盛岡・仙台・新潟・土浦・群馬・埼玉・千葉・東京・多摩・横浜・松本
 静岡・名古屋・金沢・京都・大阪・神戸・岡山・広島・高松・松山・福岡・鹿児島

●お問い合わせ・お求めは……

DirectGreen

ダイレクトグリーンレーザーダイオードを採用。
 低高温環境時でも性能・出力が安定します。
 赤外線レーザーの波長を変換したグリーンに比べ、
 ギラつきが少なく目に優しいラインに。

外でも見える。追尾できる。
 場所や時間を選ばない「グリーン」登場!

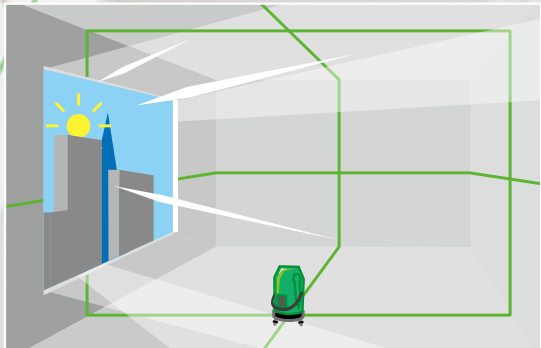
電子整準グリーンレーザー墨出器 LA-S801DG
 ライン全体が明るくて見やすい!

詳しくは中ページへ!

グリーン自動追尾台セット LA-NV1/D5GNV
 今お持ちの墨出器が・・・自動追尾レーザーに!※ 今度はグリーンを追尾

詳しくは中ページへ!

※受光器対応の高輝度グリーンレーザー墨出器に対応していますが、機種によってはご使用いただけない可能性がございます。事前にご確認をお願いいたします。※赤レーザー墨出器には対応していません。



「地墨ライン」「壁ライン」「天井ライン」
 各ラインが全て明るく見えるよう設計しました。
 広い現場や窓際など明るい現場でも
 『墨付けしやすいグリーンレーザー』です。

グリーンレーザー
 墨出器
 LA-S801DG
 +
 グリーンレーザー
 自動追尾台
 LA-NV1

※写真はイメージです。

『ダイレクトグリーン』『変換グリーン』どちらもOK!



高輝度
 レーザ

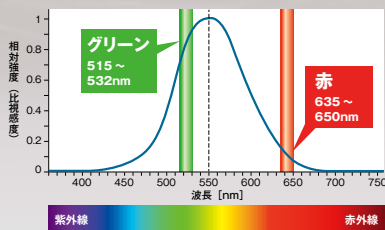
追尾台に
 セット!

追尾ボタンを押すだけ!
 カンタン墨出し♪

グリーンレーザー受光器
 LA-D5GNV

こんな場面で便利!

- 蛍光灯の下・開口が多い現場
- 屋外(基礎・土台敷き・丁張り・大引き)
- 濃茶色や黒色などのドア・窓枠材のタチ
- 明り取りや陽射しが入る窓が必ずある階段周り
- 吹き抜けなどの幕板レベル出し
- 陽が射す高層ビル・マンション(日中作業)



グリーンレーザーは人の
 比視感度のピーク波長
 555nmに近い波長
 です。
 赤レーザー635nmに比
 べ明るく見やすくなり
 ます。

こんな場面で便利!

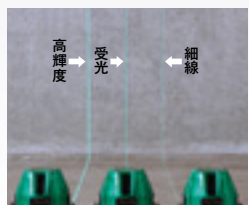
- 特にラインの見えない土台敷き、丁張り、
 外壁張り、間仕切り壁の墨出しに

追尾台セットユーザーレビュー

後付けで追尾が身近に

- 追尾一体型レーザーは高額なので、台数が揃えにくい。追尾台なら今持っている墨出器を使えるから追尾レーザーとして使える機械が増えた! (内装業T様)
- そこまで頻繁には追尾を使わないので、追尾一体型で本体を大きくしたくなかった! (Y大工様)
- 墨出器買い替え時に、墨出器のみ買い足してまた追尾レーザーとして使える! (O大工様)

【赤レーザーLA-S801で好評の選べる明るさ3モード】



作業シーンに合わせてモード切替

こんな場面で便利!

- ラインを細くしたい
- 電池を長持ちさせたい
- ラインがギラついて目が痛い
- ラインが太くぼやけて見える

LA-S801ユーザーレビュー

明るいラインで 時間帯を気にせず仕事

- 階段周りは窓からの陽射しでラインが見えなかったけど、この明るさなら見える! (T大工様)
- 施設・店舗の施工は、窓が大きく明るいラインが必要! (M建設様)

追尾台セットユーザーレビュー

追尾で作業効率UP

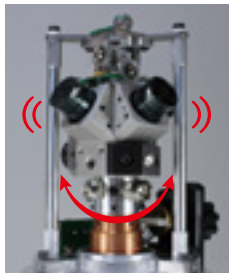
- 二人工が一人工で済み、一人が墨出してる間にもう一人が材料切ったり出来る! (内装業T建築様)
- 一人で墨合せするとき、1回の追尾で決まるから移動も微調整もいらない! (N様)
- 追尾スピードが速い! (C建築様、他多数)
- 基礎の墨出しはラインが全く見えないから、受光器を使っても「もっとこっち!」とかやってる時間がほとんど。追尾を使っただけで30分の基準だしが10分以内に。かなり便利です! (T大工様、他多数)

追尾台なし	追尾台あり
10m	10m
2~3往復	往復しなくても!
微調整	なし
移動距離	移動距離
40~60m	10m

振動に強い!

振り子の原理を利用しているジンバルタイプのレーザ墨出器は、レーザ光を射出するレーザユニットがぶら下がっている状態のため、周囲の振動によりラインが揺れやすい傾向にあります。一方、電子整準タイプは、レーザユニットが本体に固定されているため、振動の影響を受けにくく、安定したライン照射が可能です。

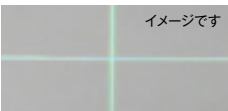
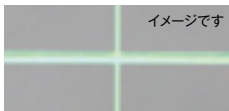
ジンバルと電子整準との違い



ジンバルタイプ
振り子の原理を利用し振り子の自重と重力で鉛直を保ちます。(磁気ブレイキで振動を制御)

電子整準タイプ
2面に取り付けられた傾斜センサーで傾きを検知し、2つのモーターで制御します。

振動を加えた時のラインの比較



【ジンバルレーザ】
ラインが揺れている

【電子整準レーザ】
ラインが安定

こんな場面で便利!

- 合板やコンパネの上に墨出器設置
- 免震のビル・マンション
- 3階戸建て
- 幹線道路沿い
- リフォーム



それでもとまらない時は制振モード

微振動が絶えず発生している作業現場でこのモードを使用すると、標準モードに比べ小さな振動には反応しなくなり、頻繁に再整準することが少なくなります。



※制振モードは、センサーの感度を下げることで再整準しにくくします。ゆっくりとした揺れや傾きなど状況によってはマーキング精度に影響が生じることがあります。

3秒長押し

LA-S801ユーザーレビュー

電子整準で作業効率UP

- 揺れないから作業の中断が少なくなった! (T建築様)
- 整準のスピードが速い! (I大工様)
- 施主さんがいるリフォームではラインの揺れない電子整準が便利! (M大工様)

固定モードでラインの斜め照射もできる!

- ライン固定モードにすると、制御モーターがロックされ、本体を傾けてもラインを照射することができます。
- さらにボタン操作で固定したラインの傾きを微調整できます。(±3°)



こんな場面で便利!

2秒長押し

ライン固定モード

- 階段の手すり取付や傾斜天井などに最適!

360°回転可能 両側微調整ダイヤルで作業効率UP!



軽い回転軽重でイメージした感覚のままにスムーズな回転

LA-S801ユーザーレビュー

指先の感覚どおりの動きを実現

- コマのアソビがほとんどなくて「ちょっと動かしたい」時に思ったとおりに動く! (H大工様)

他にも...

1. 壁際作業も57mmまで寄れる。110mm幅の基礎にも設置可能



マンション現場の端の間仕切りでも使える!

2. メモリ機能

電源OFF時のライン本数・モードを記憶。電源ON時は前回電源OFF時の状態で照射します。

3. LEDバックライト付気泡管



気泡管で合わせておくとし、より短時間で整準可能。

※ライン全消灯時のみLED点灯

4. ニッケル水素充電電池使用可能

繰り返し使えるので経済的。充電電池(4本)と充電器、アルカリ乾電池4本・ACアダプタを標準付属。

フルラインで効率・精度UP



LA-S801DG

NEW
高輝度
グリーンレーザ
5mW以下
クラス2M

LA-S801DGシリーズ

商品名	商品番号	JANコード	メーカー希望小売価格
LA-S801DG	LZ90078	4902870804343	¥270,000+税
LA-S801DG-Tセット	XB91877	4902870813253	¥278,000+税
LA-S801DG-Dセット	XB91878	4902870813260	¥302,000+税
LA-S801DG-DTセット	XB91879	4902870813277	¥308,000+税

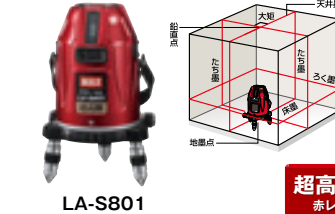
※Dセットは受光器(LA-D5GNV)とのセット、Tセットは三脚(LA-T181)とのセット、DTセットは受光器(LA-D5GNV)＋三脚(LA-T181)とのセットです

LA-S801DG・LA-S801 付属品

ACアダプタ
(LA-S801DG用)
商品番号: LZ10750
¥2,400+税

ACアダプタ
(LA-S801用)
商品番号: LZ10689
¥2,400+税

キャリングケース
商品番号: LZ10686
¥10,000+税



LA-S801

超高輝度
赤レーザ
4.8mW以下
クラス2M

LA-S801シリーズ

商品名	商品番号	JANコード	メーカー希望小売価格
LA-S801	LZ90063	4902870799496	¥220,000+税
LA-S801-Tセット	XB91869	4902870804947	¥228,000+税
LA-S801-Dセット	XB91868	4902870804930	¥252,000+税
LA-S801-DTセット	XB91870	4902870804954	¥258,000+税

※Dセットは受光器(LA-D5NV)とのセット、Tセットは三脚(LA-T181)とのセット、DTセットは受光器(LA-D5NV)＋三脚(LA-T181)とのセットです

LA-S801ユーザーレビュー

フルラインで効率・精度UP

- 回さなくても天井の水平出しが一発で照射できて楽! (H大工様)
- リフォームは一人作業が多いので、フルラインが便利! (Y大工様)

商品仕様(本体)

商品名	LA-S801DG	LA-S801			
寸法	(H)210×(W)140(微調整ダイヤル含む)mm				
質量	1.4kg(電池含む)				
動作温度	-10～50℃(結露のないこと) / -5～40℃(結露のないこと)				
防塵・防滴性	IP54相当				
電源	単3ニッケル水素充電電池4本、単3アルカリ乾電池4本、またはAC100V(専用ACアダプタ)				
全ライン連続使用時間 ^{*1}	高輝度	約2時間	約40分	約3時間	約1時間
	受光	約4時間	約1.5時間	約4時間	約2時間
	細線(※工本)	約6時間	約3時間	約7時間	約5時間
電池残量警告	電源LEDアカ点灯 同時に「ビー・ビー」ブザー音 ^{*2}				
付属品	取扱説明書、保護メガネ、単3ニッケル水素充電電池4本、単3アルカリ乾電池4本、充電器、ACアダプタ、キャリングケース、キャリングベルト、Lターゲット、足ゴム(S801DGのみ)				

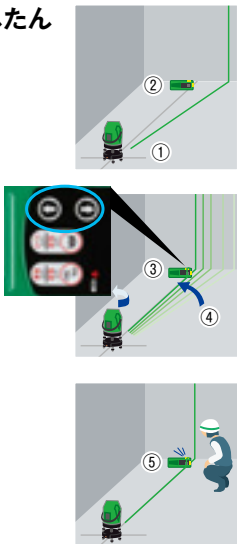
*1 連続使用時間は使用状況・環境により変化することがあります。

*2 電池残量が少なくなると電源LEDがミドリ点灯からアカ点灯に変わり、「ビー・ビー」とブザー音が鳴ります。電源LEDがアカ点灯に変わったから早めに電池を交換してください。

商品名	LA-S801DG	LA-S801
投射光光源	可視半導体レーザ	
波長	ライン波長 520nm 地墨ポイント波長 650nm	ライン波長 635nm 地墨ポイント波長 650nm
出力	垂直・水平ライン:5mW (クラス2M)	垂直・水平ライン:4.8mW (クラス2M)
自動補正範囲	±3° ※自動補正範囲外の場合は、レーザ光が点滅し、ブザー音でお知らせします。	
水平ライン指示精度	±1.0mm / 10m	
垂直ライン指示精度	±1.0mm / 10m	
鉛直点指示精度	±1.0mm / 5m	
大炬指示精度	90°±0.01°	
制動方式	電子整準	
垂直ライン射出角	約130°/ライン	
水平ライン射出角	約110°/ライン(360°全周)	
ライン幅	2.5mm / 5m	
使用距離	15m(受光器器 LA-D5GNV / LA-D5NV 使用時25m)	
パルス発光性能	デューティ比 約25%(受光器モード)	約50%(受光器モード)
周波数	5kHz(受光器モード)	10kHz(受光器モード)

■垂直ラインを1人でかんたん 地墨合わせ

- 1 墨出器を地墨に合わせ、ライン照射を受光器モードにします。
- 2 受光器を地墨ラインに合わせます。
- 3 受光器の回転スイッチを押します。
- 4 自動追尾台が回転し、レーザラインが受光器に近づきます。
- 5 レーザラインが受光器基準線に来たところで自動でとまります。



*左右どちらでも回したい方向を選択可能

■『追尾台』は 赤・グリーン共通。

既に追尾台所有の場合、受光器 (LA-D5NV もしくは LA-D5GNV) の追加購入で使用可能!



赤・グリーン追尾台セットユーザーレビュー
追尾台共通でコスパUP

- 追尾台をもう1台購入しなくても、グリーン受光器 (LA-D5GNV) の購入だけでグリーンレーザも追尾できて助かる! (内装業T様)

今お持ちの墨出器を自動追尾レーザにアップグレード!

*受光器対応 (高出力パルスレーザ) で三脚取付可能な墨出器に限りです。

グリーンレーザ用追尾台セット	グリーンレーザ受光器	赤レーザ用追尾台セット	レーザ受光器
<p>LA-NV1/D5GNV 商品番号: LZ91153 JANコード: 4902870804350 希望小売価格: ¥80,000+税</p>	<p>LA-D5GNV 商品番号: LZ90318 JANコード: 4902870811525 希望小売価格: ¥47,000+税</p>	<p>LA-NV1/D5NV 商品番号: LZ91150 JANコード: 4902870799526 希望小売価格: ¥78,000+税</p>	<p>LA-D5NV 商品番号: LZ90316 JANコード: 4902870802257 希望小売価格: ¥45,000+税</p>

*赤レーザには対応していません。 *グリーンレーザには対応していません。

■仕様及び付属品

商品名	マックスレーザ自動追尾台 LA-NV1	マックスグリーンレーザ受光器 LA-D5GNV	マックスレーザ受光器 LA-D5NV
対応機種	レーザ受光器 LA-D5GNV / LA-D5NV	高出力パルスグリーンレーザ墨出器	高出力パルスレーザ墨出器 (赤レーザ用)
寸法	φ120mm × (H) 130mm	(L) 155mm × (W) 73mm × (H) 30mm	
質量	約 550g (電池含む)	約 200g (電池含む)	
受光方式	—	フォトダイオードを用いたパルス光専用受光方式	
使用範囲 ^(※1)	追尾距離: 3 ~ 20m	受光距離: 3 ~ 25m	
検出精度 ^(※1)	—	レーザ光の中心から ±1.5mm 以内	レーザ光の中心から ±1mm 以内
検出指示	OK時: 電源LED (アオ) 点灯	OK時: 青色LED点灯 + プザー連続動作 [「ビ」上および下: 片側LED点灯]	
連続使用時間 ^(※2)	追尾 500回以上	30時間以上 (常温・連続受光時)	
電源	単 4 アルカリ乾電池 3本	単 4 アルカリ乾電池 4本	
オートパワーオフ	電源ON時、無受光・操作なし状態が約10分間続いた場合、自動的に電源OFF		
電池寿命警告 ^(※3)	電源LEDが点滅		
動作温度	-5 ~ 40°C (結露のないこと)		
防塵・防滴性	IP54相当		
付属品	取扱説明書 (受光器・追尾台共通) 接続アダプタ、単 4 アルカリ乾電池 3本	取扱説明書 (受光器・追尾台共通) ロッドアダプタ、単 4 アルカリ乾電池 4本	

※1 測定位置、作業環境により異なります。
※2 連続使用時間は使用状況・環境により変化することがあります。
※3 電池残量が少なくなると電源LEDが点灯から点滅に変わります。LEDが点滅したら電池を交換してください。



専用ソフトケース

*マックスエンジニアリングサービス(株)で取り扱っております。

壁際 4.5mm の秘密

- 端の仕切りをやるのにランナーの幅で墨を出したい、脚が邪魔して寄せられない!
- 基礎の上に置いて水平を出したい
- 脚幅が広くてのせられない!

可動脚なので用途に合わせて開脚・閉脚ができます。



*本体三脚を開脚して使用する際は、3つの脚を同様に展開してください。1つまたは2つの脚だけの展開はバランスを崩し転倒する場合があります。

“あとちょっと”のライン合わせが楽になる

- 光が差し込む現場でラインを目で見て合わせるのが大変だし、受光器を使って早くに置いた受光器のLEDが見つづらくてライン合わせが大変!

墨出器側のLEDを見ながらライン合わせができます。



※50m以内で受光器を同時に2台以上使用すると距離による受光モニタ機能が正常に動作しない場合があります。

作業シーンに合わせてラインの明るさ切替

選べる明るさ3モード

モード	使用状況
● 通常 (高輝度)	とにかく明るくラインにしたい時
● 受光器	受光器使用時
● 省電力 (細ライン)	電池寿命を延ばしたい時 / 線幅を細くしたい時 / ラインのギラつきを抑えたい時

他にも...



両縦	大矩
<p>LA-403</p> <p>高輝度 赤レーザ 2.5mW以下 クラス2M</p>	<p>LA-303</p> <p>高輝度 赤レーザ 2.5mW以下 クラス2M</p>

LA-403 シリーズ

商品名	商品番号	JANコード	メーカー希望小売価格
LA-403	LZ90046	4902870749835	¥137,000+税
LA-403Tセット(T181)	XB91873	4902870806095	¥145,000+税
LA-403Dセット	XB91974	4902870752415	¥169,000+税
LA-403DTセット(T181)	XB91874	4902870806101	¥175,000+税

*Dセットは受光器 (LA-D3) とのセット、Tセットは三脚 (LA-T181) とのセット、DTセットは受光器 (LA-D3) + 三脚 (LA-T181) とのセットです。*上記全ての商品にキャリングケースが付属しています。(LA-802のみ専用ACアダプタも付属)

LA-403・LA-303 別売品

ACアダプタ (LA-403・LA-303用)
商品番号: LZ10349
¥2,700+税
*マックスエンジニアリングサービス(株)で取り扱っております。



商品仕様 (本体)

商品名	LA-403	LA-303
寸法 (回転ベース部)	(H) 171 × (φ) 89mm	
質量 (本体のみ)	1.0kg	
動作温度・湿度	0 ~ 40°C、20 ~ 80%RH (結露のないこと)	
電源	単 3 アルカリ乾電池 4本または AC100V (専用 ACアダプタ使用)	
使用時間 (※1)	約 6時間	約 8時間
省電力モード (※1)	約 23時間	約 25時間
電池残量警告	LED赤点灯 (※2)	
保護構造	IP54	
三脚ネジ径	UNC5/8 インチネジ	

(※1) 連続使用時間は使用状況・環境により変化することがあります。
(※2) 電池残量が少なくなると、LED色が緑から赤色に変わります。LEDが赤色に点灯したら電池を交換してください。

商品名	LA-403	LA-303
投射光線	可視半導体レーザ	
波長	ライン波長 635nm・地墨ポイント波長 650nm	
出力	2.5mW以下 (クラス2M) (※3)	
自動補正範囲	±2°	
水平ライン指示精度	±1.0mm/10m	
垂直ライン指示精度	±1.0mm/10m	
鉛直点指示精度	±1.0mm/2.5m	
大矩指示精度	90° ± 0.01°	
制動方式	磁気ブレーキ	
垂直ライン射出角	約 130°	
水平ライン射出角	約 95°	
ライン幅	1.5mm/5m、3mm/10m	

(※3) クラス2Mとは、JISC 6802:2005

レーザ受光器

商品名	LA-D3
対応機種	LA-802-403-303
寸法	(L) 162mm × (W) 56mm × (H) 26mm
本体質量	約 150g (電池含む)
受光方式	フォトダイオードを用いたパルス光専用受光方式
受光距離*	1 ~ 20m
検出精度	±1.0mm
検出指示	OK時: 緑色LED点灯 + プザー連続動作 上および下: 片側LED点灯
連続使用時間	25時間以上 (常温・連続受光時)
電源	9V アルカリ乾電池 1個
オートパワーオフ	電源ON時、無受光が約30分続くと自動的に電源OFF
電池寿命警告	電源部LEDが点灯してお知らせします
動作温度・湿度	0 ~ 40°C/20 ~ 80%RH
付属品	ロッドアダプタ、9V アルカリ乾電池 1個

*測定位置、作業環境により異なります。