

TJ-35P4商品仕様			
商品名	TJ-35P4-BC/1850A	TJ-35P4-BC/1825A	TJ-35P4
			
商品品番	PJ91628	PJ91629	PJ91627
JANコード			
希望小売価格	¥86,800(税込¥95,480)	¥83,400(税込¥91,740)	¥59,800(税込¥65,780)
使用ピンネイル	15・19・25・30・35 (mm)		
質量	2.1kg (JP-L91850A装着時)	1.9kg (JP-L91825A装着時)	1.5kg
寸法(H×W×L)	226×80×264 (mm)	226×80×246 (mm)	226×80×217 (mm)
電池電圧	18V/14.4V		
付属充電器・電池パック	充電器(JC-925A) 電池パック(JP-L91850A)	充電器(JC-925A) 電池パック(JP-L91825A)	なし
その他付属品	コンタクトトップ(溝打用、平打用各1個)、六角棒スパナ、保護メガネ、キャリングケース		
使用電池パック	マックスリチウムイオン電池パック		
	18V: JP-L91850A・JP-L91825A 14.4V: JP-L91440A・JP-L91430A・JP-L914・JP-L91415A・JP-L91415		

マックスリチウムイオン電池パック 商品仕様

JP-L91850A 18V 5.0Ah

商品品番: PJ91130
JANコード: 4902870 803988
¥25,500(税込¥28,050)

公称電圧 DC18V
公称容量 5.0Ah
質量 0.6kg

 残量表示付

JP-L91825A 18V 2.5Ah

商品品番: PJ91133
JANコード: 4902870 804299
¥22,000(税込¥24,200)

公称電圧 DC18V
公称容量 2.5Ah
質量 0.3kg

 残量表示付

使用ピン(実寸)

±0.06mm
±0.6mm

ネイルの見本
チャ
ライトベージュ

全サイズ 硬鋼線材使用

使用ピンネイル長さ

15mm 19mm 25mm 30mm 35mm

TJ-35P4にベストマッチなマックス純正ピンネイルをご使用ください

※ネイルの色は、印刷の関係で実際の色とは多少異なります。現品でご確認ください。

マックスリチウムイオン充電器 JC-925A NEW

電源コード巻き取り式で大型LEDランプ表示付き

商品品番: PJ91207 JANコード: 4902870 814670 充電状況表示機能付 大型LEDランプ

ストッパ ロック機構 ¥15,500 (税込¥17,050)

電源コード巻き取り機構

壁掛け可能形状

●JC-925A商品仕様

商品名	JC-925A
電源(入力)	AC100V 50/60Hz 220VA
充電電圧/電流(出力)	DC14.4V/4.0A DC18V/4.0A DC25.2V/2.8A
質量	0.7kg
使用温度範囲	5C~40C

お客様相談ダイヤル ☎ **0120-228-358**

【ナンバーディスプレイ】をご利用しています。月～金曜日(祝日・当社指定休日を除く) 10時～18時

※通話内容は、サービス向上のため録音させていただいております。 FAX: 03-3669-7831

＜安全作業のために＞

警告

- 使用前に取扱説明書を読む。
- 使用の際は、作業者およびまわりの人も必ず保護メガネを着用する。
- 雨の中、水のかかる場所では使用しない。
- 異常を感じたら絶対に使用しない。

ホームページアドレス <https://wis.max-ltd.co.jp/kikouhin/index.html>

電池パックの回収にご協力をお願いいたします。

マックスでは、一般社団法人 JBRIC に参画し、使用済みの電池パックの回収を通じて、環境保護と資源のリサイクル活動に取り組んでおります。恐れ入りますが、ご使用済みの電池パックは、お買い求めのマックス販売店、または当社販売・サービス拠点へお持ちくださるようご協力をお願いいたします。

フルブラザー専用

※仕様と外観は、改良等により予告なく変更することがあります。※このカタログの表示価格は2024年1月現在の価格です。

MAX **マックス株式会社**

本社 〒103-8502 東京都中央区日本橋箱崎町6-6 TEL. (03) 3669-8120 (代)

札幌・盛岡・仙台・新潟・東関東・群馬・埼玉・千葉・東京・多摩・横浜・長野・静岡・名古屋・金沢・京滋・大阪・神戸・岡山・広島・四国(高松)・四国(松山)・福岡・南九州・沖縄

●お問い合わせ・お求めは……

マックス 充電式ピンネイラ

TJ-35P4

お買い上げ
いただいた
日から…
1年間
保証

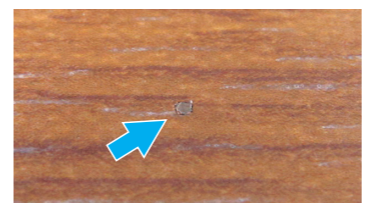


美しい仕上がり



■ 巾木
■ 廻り縁 などにごおすすめ

仕上がり写真



驚きの打ち込み力と仕上がり! これが、マックスの充電式ピンネイラ

マックス 充電式ピンネイラ

TJ-35P4

Li-ion
14.4V/18V

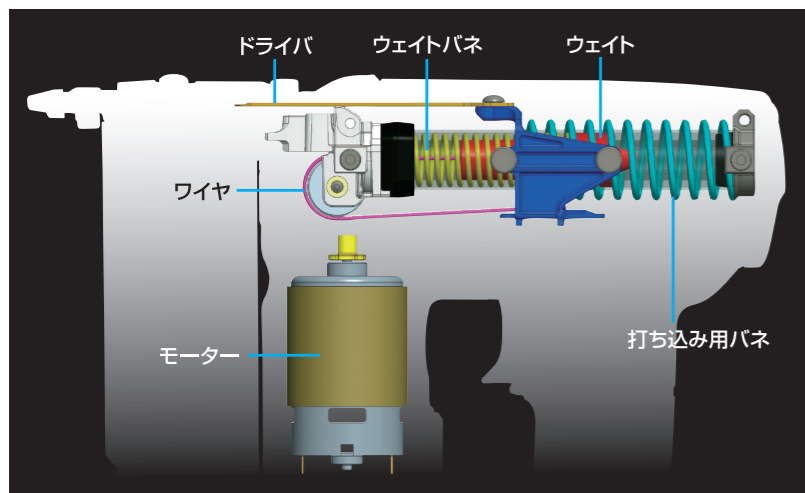
お買い上げ
いただいた
日から...
1年間
保証



空打ち
防止
機構付

仕上がり美人の3つのポイント

Point 1 打ち込みの反動が小さいからキレイ



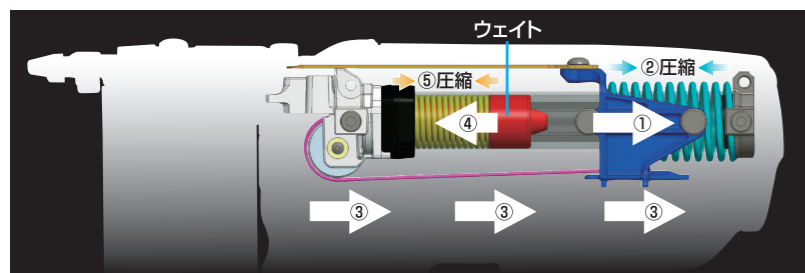
反動吸収機構 (PAT)

反動によって生じる「パワーロス」や「機械のブレ」を抑えることで、「釘浮き」や「部材の損傷」を低減します。

「強力モーター」で、35mmピンネイルを軽快に打ち込みます。

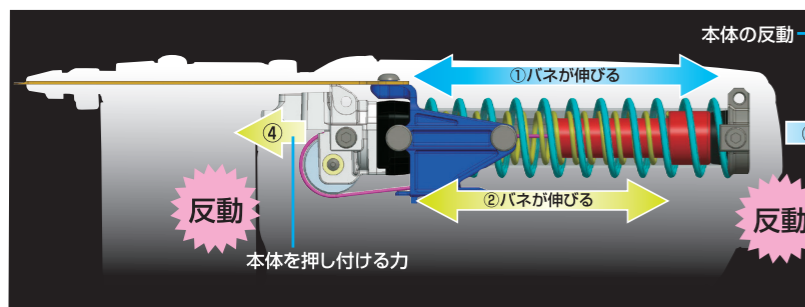
1. 待機状態

ネイルを打ち込むドライバとウェイト(おもり)は、ワイヤでつながれて、待機しています。



2. 打ち込み直前

- ① モーターとギアによってドライバを右側に引くと、② 打ち込み用バネが圧縮されます。
- ③ ワイヤが引っ張られ、
- ④ 同時に、ウェイト(おもり)がドライバと反対方向に移動し、
- ⑤ ウェイトバネも圧縮されます。



3. 打ち込み時

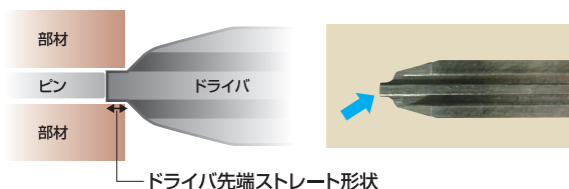
- ① 打ち込み用バネが伸びてドライバが発射されると、
- ② 同時にウェイトバネが伸びて、ウェイトがドライバと反対方向に移動します。
- ③ ドライバが発射される時の本体の反動と、
- ④ ウェイトバネが伸びる時の本体を押し付ける力を最適バランスにして、反動量を抑えます。

マックス独自の反動吸収機構は、シンプルな構造としながら、2つのバネで機械の反動を最適制御しています。

Point 2 軽い押し付けでキレイ

ドライバ先端ストレート形状(マックス独自開発)

先端を部材に押し当てた際の、ドライバの押し付けによる部材の損傷を低減します。



平打用 コンタクトトップ

杉など柔らかい部材でも先端の押し付け跡が付きにくいです。

マガジン部に標準装備



Point 3 狙いやすい先端でキレイ

スリムな先端 「縦向き」も「横向き」も打てる!



ストレート形状のコンタクトトップで縦向きはもちろん、本体を横向きにしても巾木溝への打ち込みができます。

「隅」にしっかり打てる!

■隅打性能



2段巾木の土台側へも打ち込み可能です。

充実の機能性

18V/14.4V兼用 充実の作業量



18Vはもちろん、14.4Vでも満足頂ける1充電作業量

■戸建て住宅におけるピンネイルの一日あたりの使用量は200~400本(当社調べ)ですので余裕の作業量です。

18V		14.4V	
約5,000本	約2,500本	約4,000本	約1,000本
JP-L91850A 5.0Ah	JP-L91825A 2.5Ah	JP-L91440A 4.0Ah	JP-L91415A 1.5Ah

装着可能電池パック ●18V: JP-L91850A・JP-L91825A
●14.4V: JP-L91440A・JP-L91430A・JP-L914・JP-L91415A・JP-L91415

お知らせ大型LEDランプ搭載

NEW

残り本数が少なくなると、お知らせランプが点滅。追加装填のタイミングがわかりますので仕事のリズムを崩しません。電池切れや温度上昇時もお知らせします。



使いやすい!LEDライト機能

クローゼットの中など、屋内の照明の届きにくい所での作業に役に立ちます。



JP-L91850A装着時



2.1kg

JP-L91825A装着時



1.9kg

スタミナ重視・軽さ重視、作業に応じて電池バックをお選び頂けます。

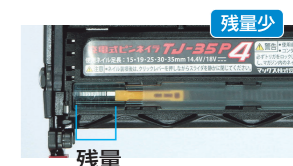
見やすい、釘残量

NEW

プッシャガイドを黄色にして、釘残量をよりわかりやすくしました。



残量多



残量少