

ハイパワーなコンプレッサでも、エア不足になる事はありませんか？(根太レス・金物締めなど)
とにかくエア量を使う方に、マックスは提案します！

27Lコンプ

マックス スーパーエア・コンプレッサ

2連結では電源が足りない…。でもエア量が欲しい…。そのような時は！

AK-HL1270E《27L》 ¥298,000+税

商品品番:AK98390 JANコード:4902870 794279 **高圧 常圧**

AK-HH1270E《27L》 ¥300,000+税

商品品番:AK98392 JANコード:4902870 794286 **高圧 高圧**

タンク内圧 45気圧	タンク容積 27L	タンク容量可変式 27L 22L 16L	タンク内最高圧力 45気圧 (4.4MPa)	静音モード時 56dB	パワーモード時 62dB	軽量 22kg
12150 コンプ		AD吐出量 (エア・ティスプレメント) パワーモード 194L	FAD吐出量 (フリーエア・デリバリー) パワーモード 125L	AD吐出量 (エア・ティスプレメント): 行程容積と定格回転数から求めた理論値 FAD吐出量 (フリーエア・デリバリー): 容積形圧縮機の試験規格ISO 1217 (JIS B 8341) による測定値		

5連装 タンク大エア量



タンク容量可変式

タンク連結バルブを2個装備。
タンク容量を27L・22L・16Lの3段階に切替えます。



●AK-1270Eシリーズ商品仕様

商 品 名	AK-HL1270E	AK-HL1270E (27L)	AK-HH1270E	AK-HH1270E (27L)
空 気 取 出 口	高圧バージ機構付 (1個) 高圧ワンタッチ式 (1個) 常圧バージ機構付 (1個) 常圧ワンタッチ式 (1個)		高圧バージ機構付 (2個) 高圧ワンタッチ式 (2個)	
減圧弁の圧力調整範囲	減圧弁 (H): 高圧 0.1~2.45MPa (約1~25Kgf/cm ²) 減圧弁 (L): 常圧 0.1~0.83MPa (約1~8.5Kgf/cm ²)		減圧弁 (H): 高圧 0.1~2.45MPa (約1~25Kgf/cm ²)	
圧力制御範囲	静音モード (内装) AIモード (下地・内装) パワーモード (根太レス・金物)	ON圧 約2.5MPa OFF圧 約3.0MPa ON圧 約2.5~3.6MPa OFF圧 約2.9~4.0MPa ON圧 約3.9MPa OFF圧 約4.4MPa	OFF圧 約3.0MPa OFF圧 約2.9~4.0MPa OFF圧 約4.4MPa	
モ ー タ	ブラシレスDCモータ 1200W			
気筒径×行程×気筒数	1段側 60mm×28mm×1 2段側 40mm×10mm×1			
使用電源	AC100V (50/60Hz共用)			
エアタンク容量	11L	16L, 22L, 27L	11L	16L, 22L, 27L
高さ×幅×長さ	350×345×590 (mm)	475×445×590 (mm)	350×345×590 (mm)	475×445×590 (mm)
質 量	16kg	22kg	16kg	22kg
負 荷 電 流 値	静音モード運転時 最大12(A)	AIモード運転時 最大14(A)	パワーモード運転時 最大15(A)	
回 転 速 度	最大1600min ⁻¹	最大2450min ⁻¹	最大2450min ⁻¹	
*1 AD吐出量	0.49MPa 127L/min 1.96MPa 127L/min	194L/min	194L/min	
*2 FAD吐出量	0.49MPa 60L/min 1.96MPa 60L/min	125L/min 98L/min	125L/min 98L/min	

*1 AD吐出量 (エア・ティスプレメント): 行程容積と定格回転数から求めた理論値

*2 FAD吐出量 (フリーエア・デリバリー): 容積形圧縮機の試験規格ISO 1217 (JIS B 8341) による測定値

2連結コンプ

大量のエアを使用する根太レス・金物締め施工などの作業。大人数で一気に仕上げたい作業。
コンプレッサ1台では足りない……。そのような時は！

コンプレッサ	接続取出口	接続ホース	接続取出口	コンプレッサ
1270E シリーズ	エアチャック 44K 部品品番: TT05022 ¥4,500+税	44-44K レンケツホース (2m) 部品品番: AK14754 ¥16,000+税 ※連結時は2台の運転モードを合わせてください。ガイドが黒	エアチャック 44K 部品品番: TT05022 ¥4,500+税	1270E シリーズ 1250E シリーズ 1230E シリーズ 7900E シリーズ

※マックスエンジニアリング&サービスファクトリー(株)で取り扱っております。

接続エアタンク

エア量は欲しい。ただ、2階にコンプレッサを持っていくのは重い。
でも、その場で圧力調整したい…。そのような時は！

高圧接続エアタンク 4MPaのコンプ対応 ●タンク内圧44気圧まで対応

AK-TH5R(44K)

商品品番:AK94985
JANコード:4902870 741723
¥35,000+税

AK-TC5R(44K)

商品品番:AK94990
JANコード:4902870 744335
¥45,000+税

エアチャック44K

44-44Kレンケツホース (44Kエアプラグ) への
接続用エアチャック 部品品番:TT05022 ¥4,500+税

KH5×1 (44-44) ASSY (1m)
部品品番:AK70363 ¥10,000+税

KH5×20 (44-44) ASSY (20m)
部品品番:AK70361 ¥18,000+税

ホームページアドレス: <http://www.max-ltd.co.jp/kik/>

マックスお客様相談ダイヤル ☎ 0120-228-358

【ナンバーディスプレイ】を利用しています。月一金曜日(祝日・当社指定休日を除く)
FAX: 03-3669-7831

※仕様と外観は、改良等により予告なく変更することがあります。
※このカタログの表示価格は2015年8月現在の価格です。

■コンプレッサを正しく安全に、ご使用いただくために。

警告

●使用前に必ず取扱説明書を読む。●本機の設置場所はなるべく水平な所とする。不安定な場所では絶対に使用しない。●揮発性可燃物(ガソリン、シンナー等)のある場所では絶対に作動させない。●感電事故防止のため、アースクリップを必ず接地(アース)する。●雨の中、水のかかる場所では絶対に使用しない。●高温や直射日光が当たる場所では絶対に使用しない。●異常を感じたら絶対に使用しない。

※本機は打釘機などのエア工具のエア源となるエアコンプレッサです。それ以外の用途、使用方法は事故につながる恐れがあります。商品に同梱されている取扱説明書の記載事項を厳守してご使用ください。

MAX **マックス株式会社**
本社 〒103-8502 東京都中央区日本橋崎町6-6 TEL. (03) 3669-8120 (代)
札幌・盛岡・仙台・新潟・土浦・群馬・埼玉・千葉・東京・多摩・横浜・松本・静岡・名古屋・金沢・京都・大阪・神戸・岡山・広島・高松・松山・福岡・鹿児島

●お問い合わせ・お求めは……

マックス スーパーエア・コンプレッサ

AK-1270Eシリーズ

登録していた
だいたお客様
には… **2**年間保証

MAX

『静かさ』実感!



AK-HL1270Eブラック

¥206,000+税 **高圧 常圧**
商品品番:AK98381
JANコード:4902870 802325

AK-HH1270Eブラック

¥208,000+税 **高圧 高圧**
商品品番:AK98386
JANコード:4902870 802332

AK-HL1270E ¥206,000+税

商品品番:AK98380
JANコード:4902870 794255 **高圧 常圧**

AK-HH1270E ¥208,000+税

商品品番:AK98385
JANコード:4902870 794262 **高圧 高圧**

コンプレッサの新常識!

『ハイパワー』なのに『静音』!

パワーモード
62dB

フルパワーでも
コンプの音が静かだから
声もよく聞こえる!



タンク内最高圧力 (4.4MPa) **45** 気圧
タンク容量 **11** L
重量 **16** kg

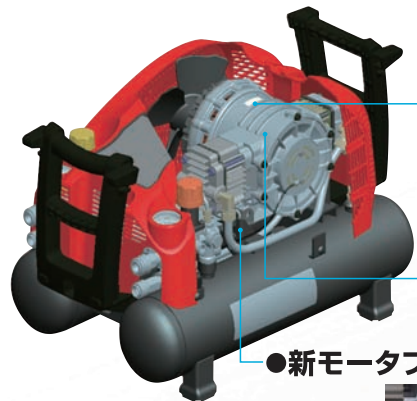
AD吐出量 (エア・ディスプレシメント) 行積容積と定格回転数から求めた理論値
パワーモード **194** L
FAD吐出量 (フリーエア・デリバリー) 容積形圧縮機の試験規格ISO 1217 (JIS B 8341) による測定値
パワーモード **125** L

パワーモード **62dB**
静音モード **56dB**

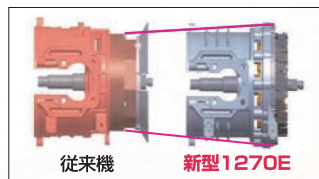
NEW

低振動設計

「静音」の秘密は
「振動を抑える」ことにあり!



●モータ大径化によるトルクUPと低回転化



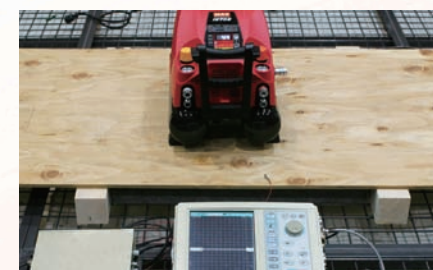
●「両側バランサ」配置で、クランク運動の振動を低減

●新モータフローティング機構

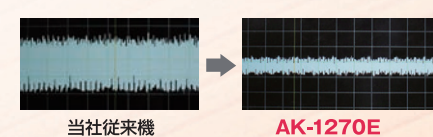
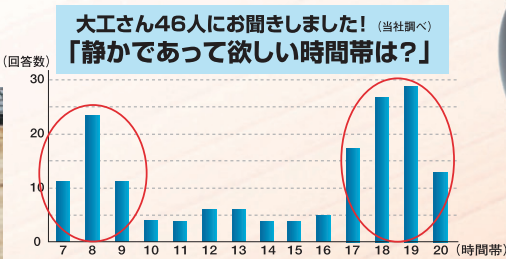
※モータとタンクの中間をクッションで浮かせ、振動の伝わりを抑えます。



驚異の結果! 振動低減



●合板の上にコンプレッサを設置し、運転時の合板に伝わる振動をセンサーで計測しました。



振動 **約50%** カット
その効果
騒音値 **62dB**
従来機 65dB

その他の特長

●バネ機構付エアチャック装備

バネ機構付エアチャックは、エアホースを取り外す時に、先にホースの残圧を抜くので、静かに抵抗無く取り外す事ができます。

※接続の際は、押し付けが2段階になっていますので、強く押し付けてください。



●チェーンかけ用 Uボルト (別売)

部品番号: AK70258
¥800+税

※マックスエンジニアリング&サービス フラットリール (取) で取り扱っております。



●コード巻き取り方



NEW

AIモード 自動制御運転 (PAT.P)

「ムダの無い運転」で必要な分だけ
エアを溜める!

今までは...

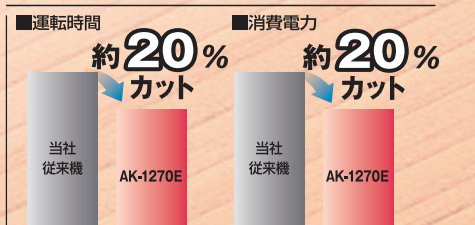
エア不足を補うため、エア量が必要でない作業でも、常にタンク内圧が高めの設定になりがちでした。

AIモードは...

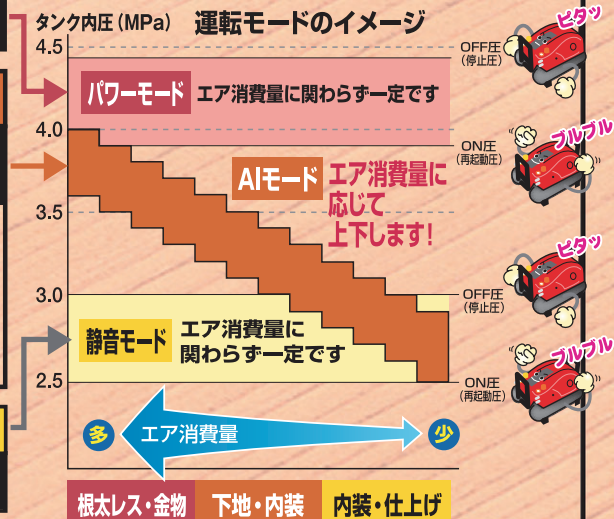
エア消費量に応じて自動で、タンク内圧のON圧 (再起動圧) - OFF圧 (停止圧) と運転時の電流を変動させます。

AIモードの効果

■運転時間・消費電力比較 (当社従来機同等モード比: 当社調べ)



AIモードは、省エネ運転!
運転時間や消費電力を削減します。



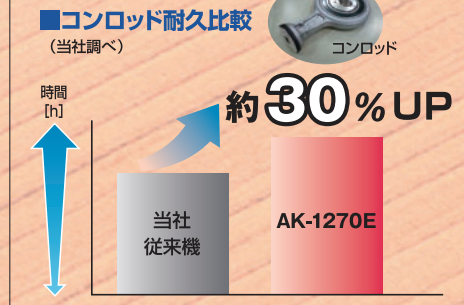
低振動設計 AIモード

ダブル効果!

耐久性向上

主要部品の耐久性が大幅UP。(当社従来機比較) 静音だけでなく部品負担の低減や内部発熱を抑え、コンプレッサに優しく、最適運転で寿命が延びます。

登録していたお客様には... **2年間保証** お客様に支えられた**信頼と実績**



操作パネル

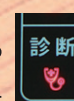
●点検LED

運転時間が1,000時間に達すると点灯します。点灯後は性能回復のため、点検にお出ください。



●自己診断モード

圧縮運転が正常かどうか自己診断する機能。異常となった場合は、性能回復のため、点検にお出ください。



●入力電圧表示

多数の工具を使用し、ブレーカー落ちが気になる時、電源状態を確認できます。



●静音モード タイマ機能

夕方など音の気になる時間帯に合わせて、「静音モード」に切替る時間を予約設定できます。

